

RESIDENCE PIERRE JULY

Boulevard Louis TERRIER
28100 DREUX

LOT: **B 009**

Bâtiment

B

Niveau

RDC

Type

T2

Tableau des surfaces

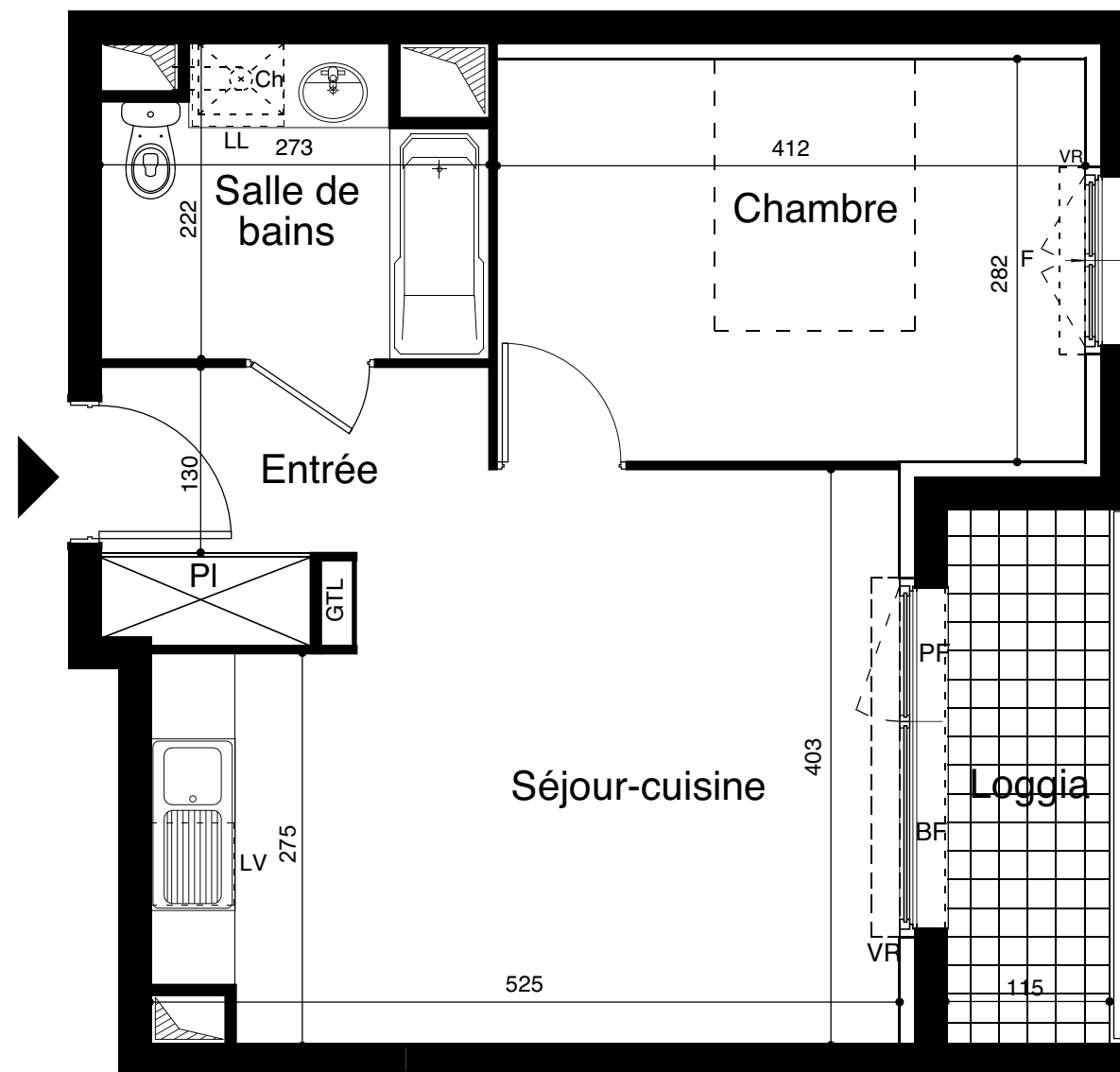
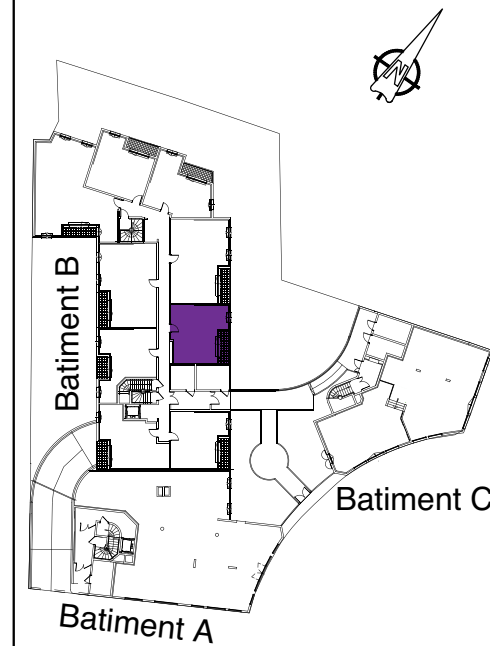
2 PIECES

surfaces
habitables

Entrée	4,21 m ²
Séjour-cuisine	18,80 m ²
Chambre	11,61 m ²
Salle de bains	5,38 m ²

TOTAL 40,00 m²

Loggia 4,32 m²



Légende
Gtl: Gaine technique logement
PF: Porte-fenêtre
BF: Baie fixe
F: Fenêtre
VR: Volet roulant
LL: Lave-linge
Ch: Chaudière
BeCs: Ballon d'eau chaude sanitaire

NOTA

Le présent document exprime la configuration générale de l'appartement. Des variations peuvent intervenir en fonction des nécessités techniques ou réglementaires, tant en ce qui concerne les dimensions libres que l'équipement. Les équipements ménagers et mobilier indiquent la position de passage des fluides, mais ne sont pas fournis. L'emplacement de équipements sanitaires et électriques est figuré à titre indicatif. Les retombées, soffites et faux-plafonds ne sont pas tous représentés.

Echelle 0 1m 2m 5m

Date: novembre 2016

Indice:

Maître d'Ouvrage

BDM Résidences
Immeuble NEOS
14 avenue de l'Europe - BP 112
77144 MONTEVRAIN
Tél: 01 60 31 57 57

Maître d'Oeuvre

4 VENTS Architectes
142 rue des Rosiers
93400 SAINT-OUEN

