

# RESIDENCE PIERRE JULY

Boulevard Louis TERRIER  
28100 DREUX

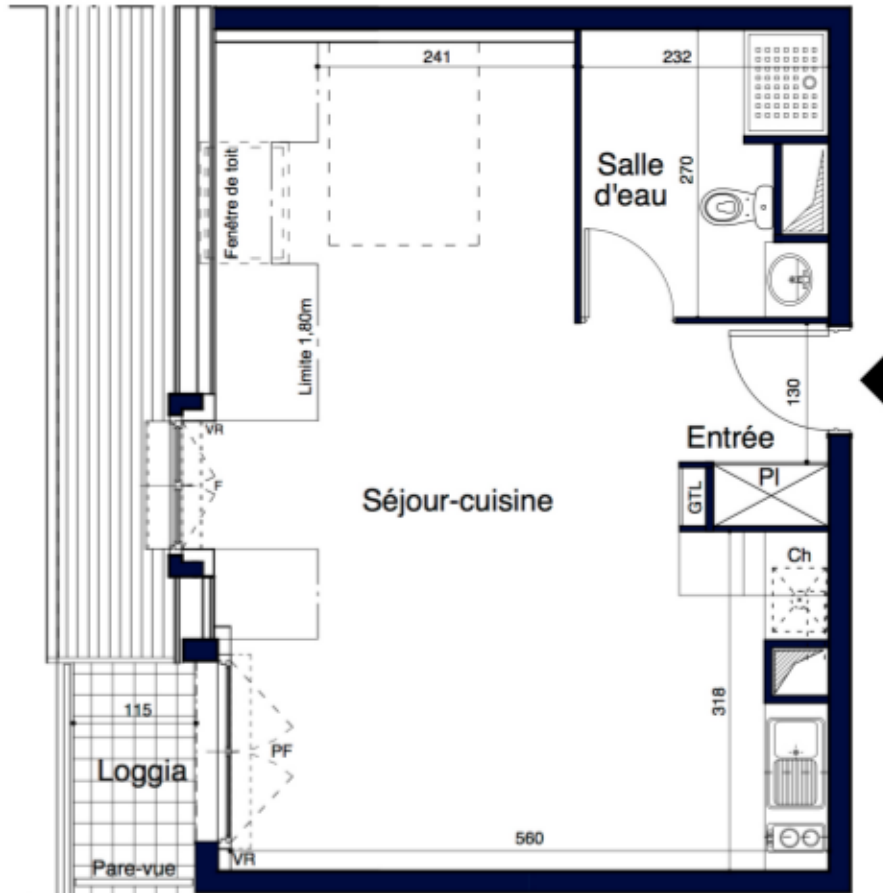
LOT: **B 202**

Bâtiment	<b>B</b>
Niveau	<b>R+2</b>
Type	<b>T1</b>

### Tableau des surfaces



STUDIO	surfaces habitables
Entrée	3,76 m2
Séjour-cuisine	30,31 m2
Salle d'eau	5,78 m2
<b>TOTAL</b>	<b>39,85 m2</b>
Surfaces > 1,80M	3,73 m2
Loggia	2,34 m2



<b>Légende</b>	Gtl: Gaine technique logement	LL: Lave-linge
	PF: Porte-fenêtre	Ch: Chaudière
	BF: Baie fixe	Becs: Ballon d'eau chaude sanitaire
	F: Fenêtre	
	VR: Volet roulant	

### NOTA

Le présent document exprime la configuration générale de l'appartement. Des variations peuvent intervenir en fonction des nécessités techniques ou réglementaires, tant en ce qui concerne les dimensions libres que l'équipement. Les équipements ménagers et mobilier indiquent la position de passage des fluides, mais ne sont pas fournis. L'emplacement de équipements sanitaires et électriques est figuré à titre indicatif. Les rebombées, soffites et faux-plafonds ne sont pas tous représentés.

Echelle 0 1m 2m 5m

Date: novembre 2016

Indice: **A**

### Maître d'Ouvrage

BDM Résidences  
Immeuble NEOS  
14 avenue de l'Europe - BP 112  
77144 MONTEVRAIN  
Tél: 01 60 31 57 57

### Maître d'Oeuvre

4 VENTS Architectes  
142 rue des Rosiers  
93400 SAINT-OUEN

