

# RESIDENCE PIERRE JULY

**Boulevard Louis TERRIER  
28100 DREUX**

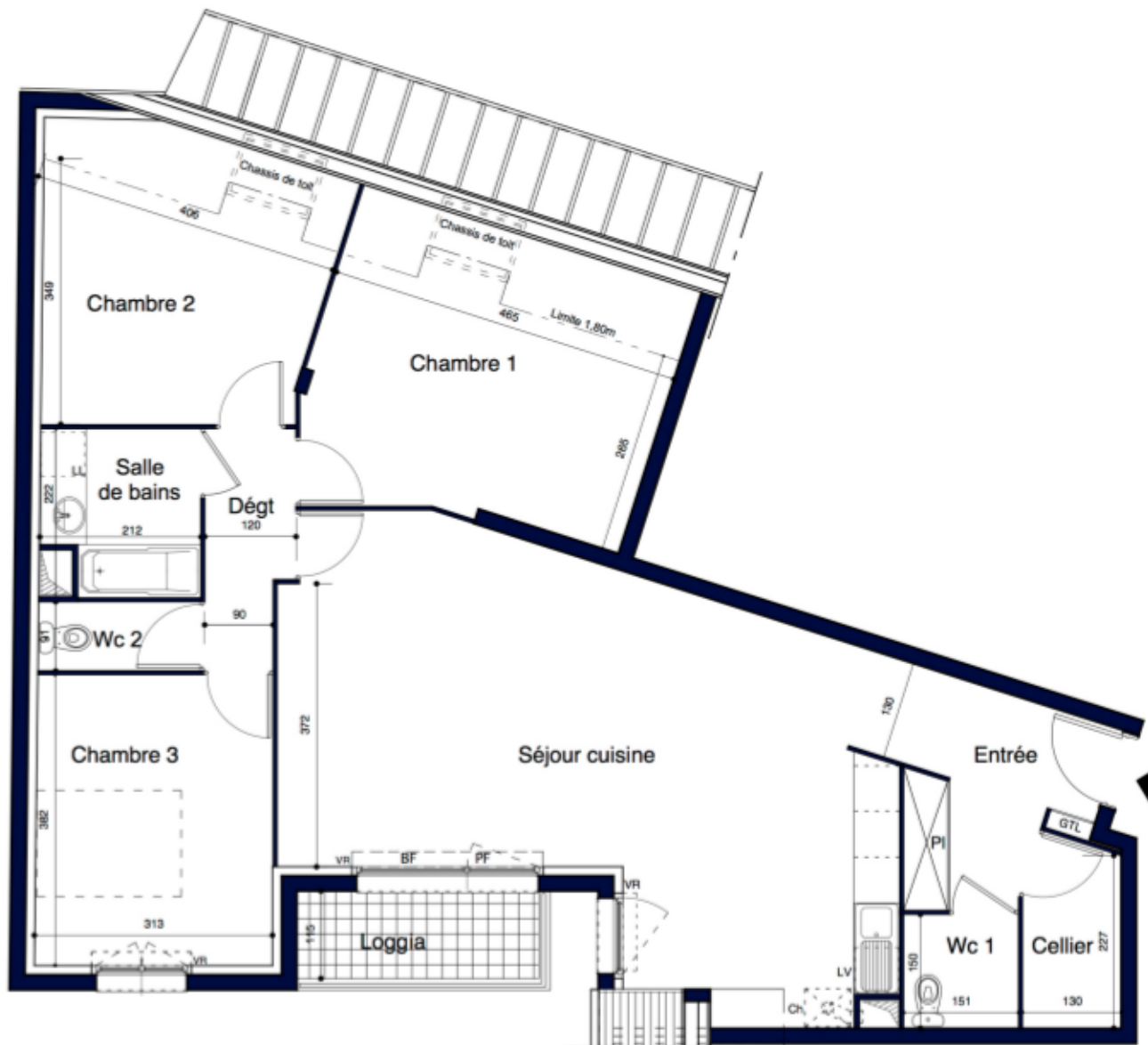
**LOT: B 203**

Bâtiment	<b>B</b>
Niveau	<b>R+2</b>
Type	<b>T4</b>

### Tableau des surfaces



4 PIECES	surfaces habitables
Entrée	7,12 m <sup>2</sup>
Séjour-cuisine	37,70 m <sup>2</sup>
Chambre 1	13,55 m <sup>2</sup>
Chambre 2	10,97 m <sup>2</sup>
Chambre 3	11,90 m <sup>2</sup>
Salle de bains	4,35 m <sup>2</sup>
Wc 1	2,26 m <sup>2</sup>
Wc 2	1,94 m <sup>2</sup>
Dégagement	3,44 m <sup>2</sup>
Cellier	3,08 m <sup>2</sup>
<b>TOTAL</b>	<b>96,31 m<sup>2</sup></b>
Surfaces > 1,80M	7,55 m <sup>2</sup>
Loggia	3,65 m <sup>2</sup>



<b>Légende</b>	Gtl: Gaine technique logement	LL: Lave-linge
	PF: Porte-fenêtre	Ch: Chaudière
	BF: Baie fixe	Becc: Ballon d'eau chaude sanitaire
	F: Fenêtre	
	VR: Volet roulant	

**NOTA**

Le présent document exprime la configuration générale de l'appartement. Des variations peuvent intervenir en fonction des nécessités techniques ou réglementaires, tant en ce qui concerne les dimensions libres que l'équipement. Les équipements ménagers et mobilier indiquent la position de passage des fluides, mais ne sont pas fournis. L'emplacement de équipements sanitaires et électriques est figuré à titre indicatif. Les rebâchés, soffites et faux-plafonds ne sont pas tous représentés.

Echelle



Date: novembre 2016

Indice: **A**

### Maître d'Ouvrage

BDM Résidences  
Immeuble NEOS  
14 avenue de l'Europe - BP 112  
77144 MONTEVRAIN  
Tél: 01 60 31 57 57

### Maître d'Oeuvre

4 VENTS Architectes  
142 rue des Rosiers  
93400 SAINT-OUEN

