

# RESIDENCE PIERRE JULY

Boulevard Louis TERRIER  
28100 DREUX

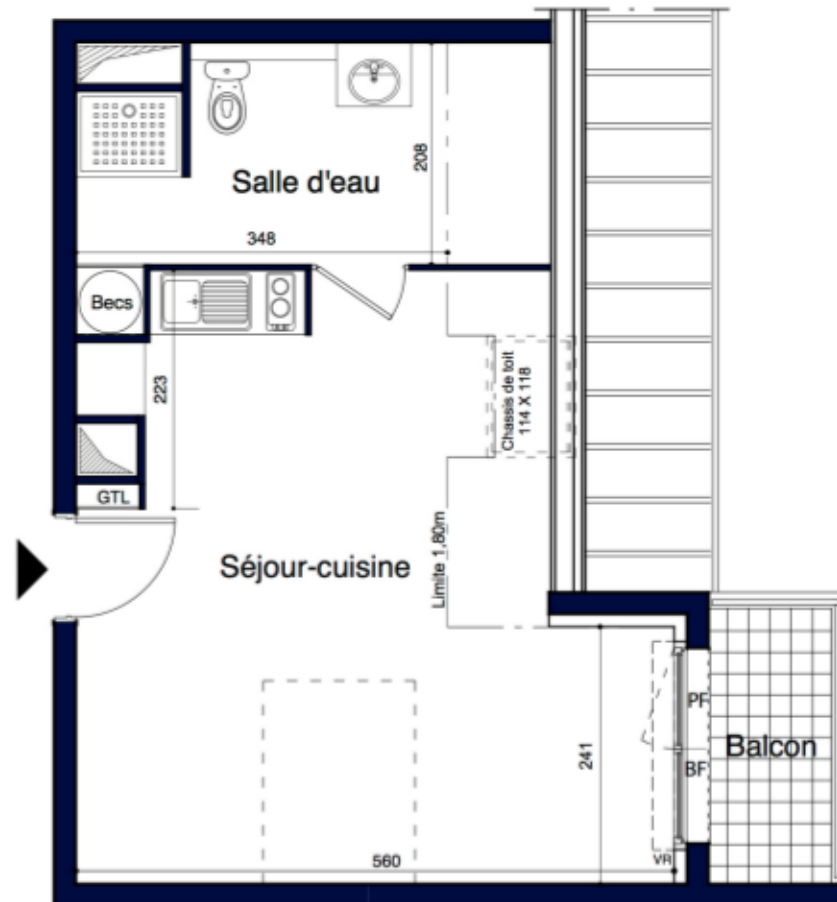
LOT: **B 205**

Bâtiment	<b>B</b>
Niveau	<b>R+2</b>
Type	<b>T1</b>



## Tableau des surfaces

STUDIO	surfaces habitables
Séjour-cuisine Salle d'eau	24,56 m <sup>2</sup> 6,88 m <sup>2</sup>
<b>TOTAL</b>	<b>31,44 m<sup>2</sup></b>
Surfaces > 1,80M	4,76 m <sup>2</sup>
Balcon	2,96 m <sup>2</sup>



**Légende**  
Gtl: Gaine technique logement  
PF: Porte-fenêtre  
BF: Baie fixe  
F: Fenêtre  
VR: Volet roulant

LL: Lave-linge  
Ch: Chaudière  
Beccs: Ballon d'eau  
chaude sanitaire

**NOTA**

Le présent document exprime la configuration générale de l'appartement. Des variations peuvent intervenir en fonction des nécessités techniques ou réglementaires, tant en ce qui concerne les dimensions libres que l'équipement. Les équipements ménagers et mobilier indiquent la position de passage des fluides, mais ne sont pas fournis. L'emplacement de équipements sanitaires et électriques est figuré à titre indicatif. Les rebornées, soffites et faux-plafonds ne sont pas tous représentés.

Echelle



Date: novembre 2016

Indice: **A**

**Maître d'Ouvrage**

BDM Résidences  
Immeuble NEOS  
14 avenue de l'Europe - BP 112  
77144 MONTEVRAIN  
Tél: 01 60 31 57 57

**Maître d'Oeuvre**

4 VENTS Architectes  
142 rue des Rosiers  
93400 SAINT-OUEN

