

RESIDENCE PIERRE JULY

Boulevard Louis TERRIER
28100 DREUX

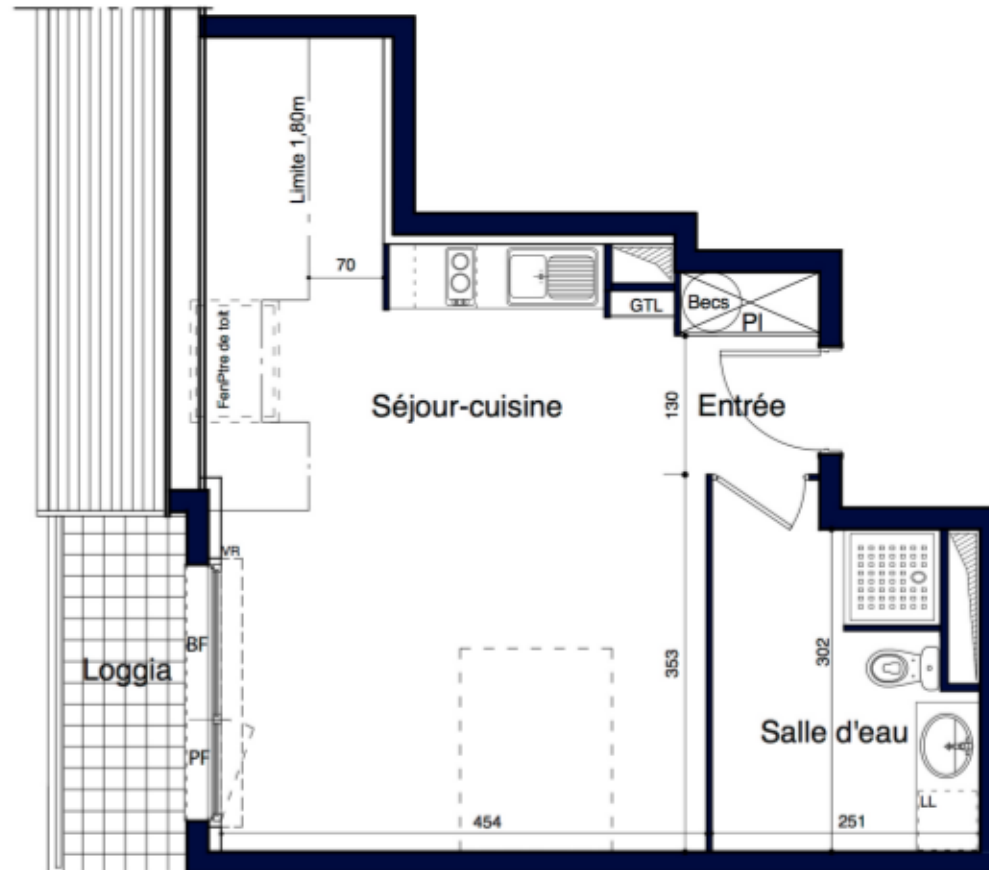
LOT: **B 209**

Bâtiment	B
Niveau	R+2
Type	T1



Tableau des surfaces

STUDIO	surfaces habitables
Entrée	2,55 m ²
Séjour-cuisine	24,51 m ²
Salle d'eau	7,44 m ²
TOTAL	34,50 m²
Surfaces > 1,80M	
Loggia	3,84 m ²



Légende	Gtl: Gaine technique logement	LL: Lave-linge
	PF: Porte-fenêtre	Ch: Chaudière
	BF: Baie fixe	BeCS: Ballon d'eau chaude sanitaire
	F: Fenêtre	
	VR: Volet roulant	

NOTA

Le présent document exprime la configuration générale de l'appartement. Des variations peuvent intervenir en fonction des nécessités techniques ou réglementaires, tant en ce qui concerne les dimensions libres que l'équipement. Les équipements ménagers et mobilier indiquent la position de passage des fluides, mais ne sont pas fournis. L'emplacement de équipements sanitaires et électriques est figuré à titre indicatif. Les rebornées, soffites et faux-plafonds ne sont pas tous représentés.

Echelle 0 1m 2m 5m

Date: novembre 2016

Indice: **A**

Maître d'Ouvrage

BDM Résidences
Immeuble NEOS
14 avenue de l'Europe - BP 112
77144 MONTEVRAIN
Tél: 01 60 31 57 57

Maître d'Oeuvre

4 VENTS Architectes
142 rue des Rosiers
93400 SAINT-OUEN

