

RESIDENCE PIERRE JULY

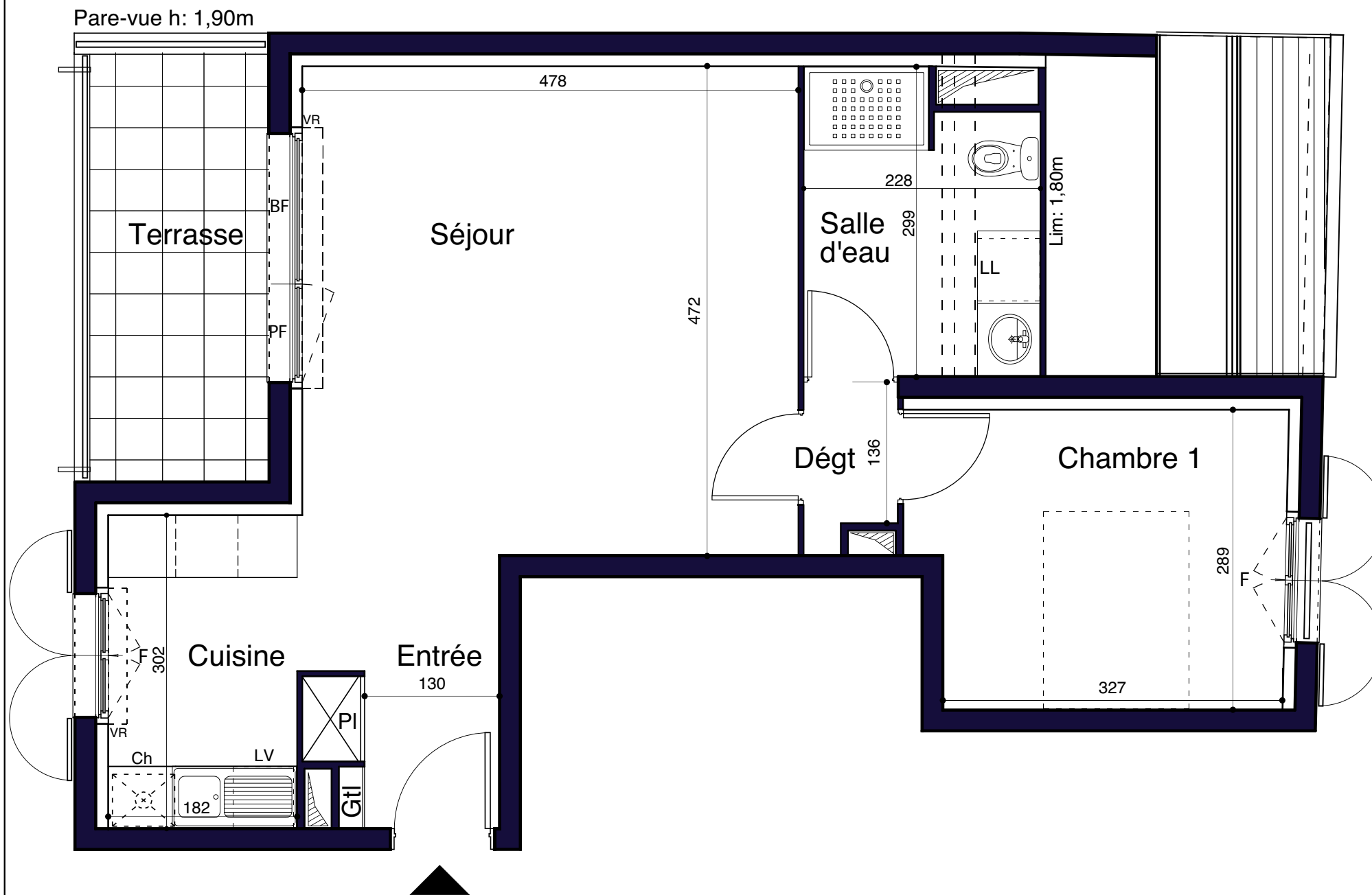
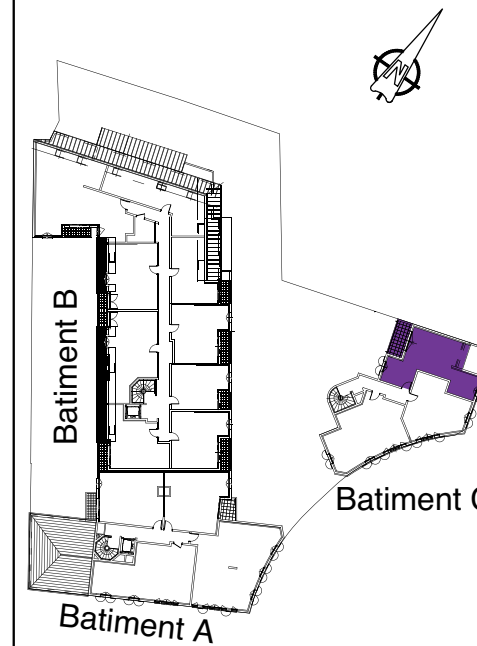
Boulevard Louis TERRIER
28100 DREUX

LOT: **C 201**

Bâtiment	C
Niveau	R+2
Type	T2

Tableau des surfaces

2 PIECES	surfaces habitables
Entrée	4,60 m2
Séjour	19,95 m2
Cuisine	5,56 m2
Chambre 1	9,95 m2
Salle d'eau	6,34 m2
Wc	1,53 m2
Dégagement	1,41 m2
TOTAL	50,32m2
Terrasse	7,09 m2



Légende

Gtl: Gaine technique logement	LL: Lave-linge
PF: Porte-fenêtre	Ch: Chaudière
BF: Baie fixe	BeCs: Ballon d'eau chaude sanitaire
F: Fenêtre	
VR: Volet roulant	

NOTA

Le présent document exprime la configuration générale de l'appartement. Des variations peuvent intervenir en fonction des nécessités techniques ou réglementaires, tant en ce qui concerne les dimensions libres que l'équipement. Les équipements ménagers et mobilier indiquent la position de passage des fluides, mais ne sont pas fournis. L'emplacement de équipements sanitaires et électriques est figuré à titre indicatif. Les retombées, soffites et faux-plafonds ne sont pas tous représentés.



Date: novembre 2016

Indice:



Maître d'Ouvrage

BDM Résidences
Immeuble NEOS
14 avenue de l'Europe - BP 112
77144 MONTEVRAIN
Tél: 01 60 31 57 57

Maître d'Oeuvre

4 VENTS Architectes
142 rue des Rosiers
93400 SAINT-OUEN

