

# RESIDENCE PIERRE JULY

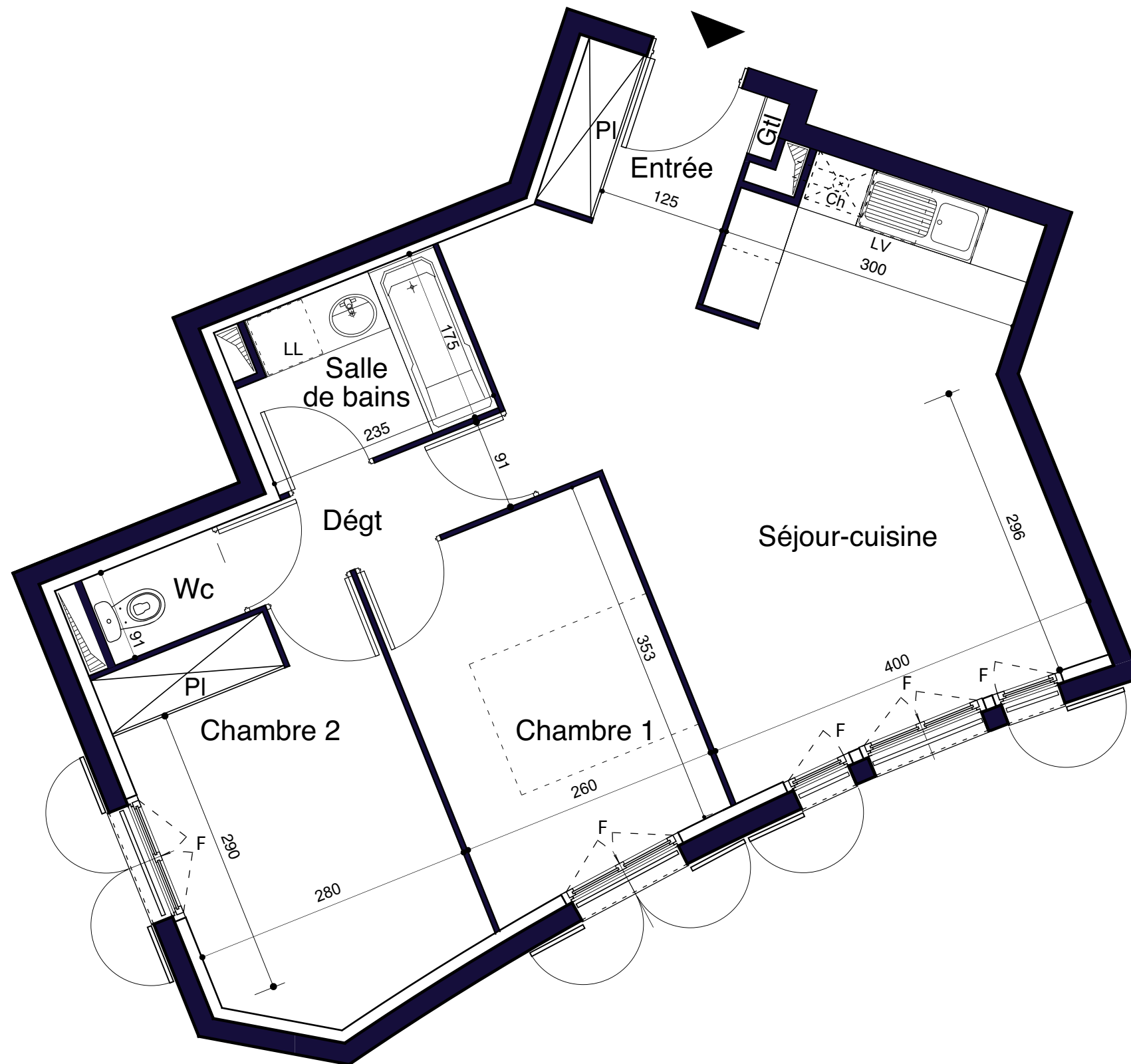
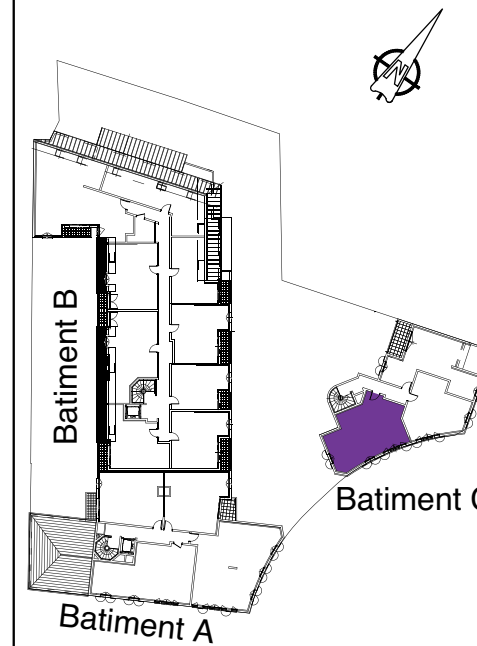
Boulevard Louis TERRIER  
28100 DREUX

LOT: **C 203**

Bâtiment	<b>C</b>
Niveau	<b>R+2</b>
Type	<b>T3</b>

### Tableau des surfaces

3 PIECES	surfaces habitables
Entrée	3,23 m2
Séjour-cuisine	25,01 m2
Chambre 1	9,51 m2
Chambre 2	10,97 m2
Salle de bains	3,91 m2
Wc	1,27 m2
Dégagement	2,81 m2
<b>TOTAL</b>	<b>56,71 m2</b>



**Légende**  
 Gtl: Gaine technique logement  
 PF: Porte-fenêtre  
 BF: Baie fixe  
 F: Fenêtre  
 VR: Volet roulant  
 LL: Lave-linge  
 Ch: Chaudière  
 BeCs: Ballon d'eau chaude sanitaire

**NOTA**

Le présent document exprime la configuration générale de l'appartement. Des variations peuvent intervenir en fonction des nécessités techniques ou réglementaires, tant en ce qui concerne les dimensions libres que l'équipement. Les équipements ménagers et mobilier indiquent la position de passage des fluides, mais ne sont pas fournis. L'emplacement de équipements sanitaires et électriques est figuré à titre indicatif. Les retombées, soffites et faux-plafonds ne sont pas tous représentés.

Echelle 0 1m 2m 5m

Date: novembre 2016

Indice:



**Maître d'Ouvrage**

BDM Résidences  
 Immeuble NEOS  
 14 avenue de l'Europe - BP 112  
 77144 MONTEVRAIN  
 Tél: 01 60 31 57 57

**Maître d'Oeuvre**

4 VENTS Architectes  
 142 rue des Rosiers  
 93400 SAINT-OUEN

