

RESIDENCE PIERRE JULY

Boulevard Louis TERRIER
28100 DREUX

LOT: **B 008**

Bâtiment

B

Niveau

RDC

Type

T3

Tableau des surfaces

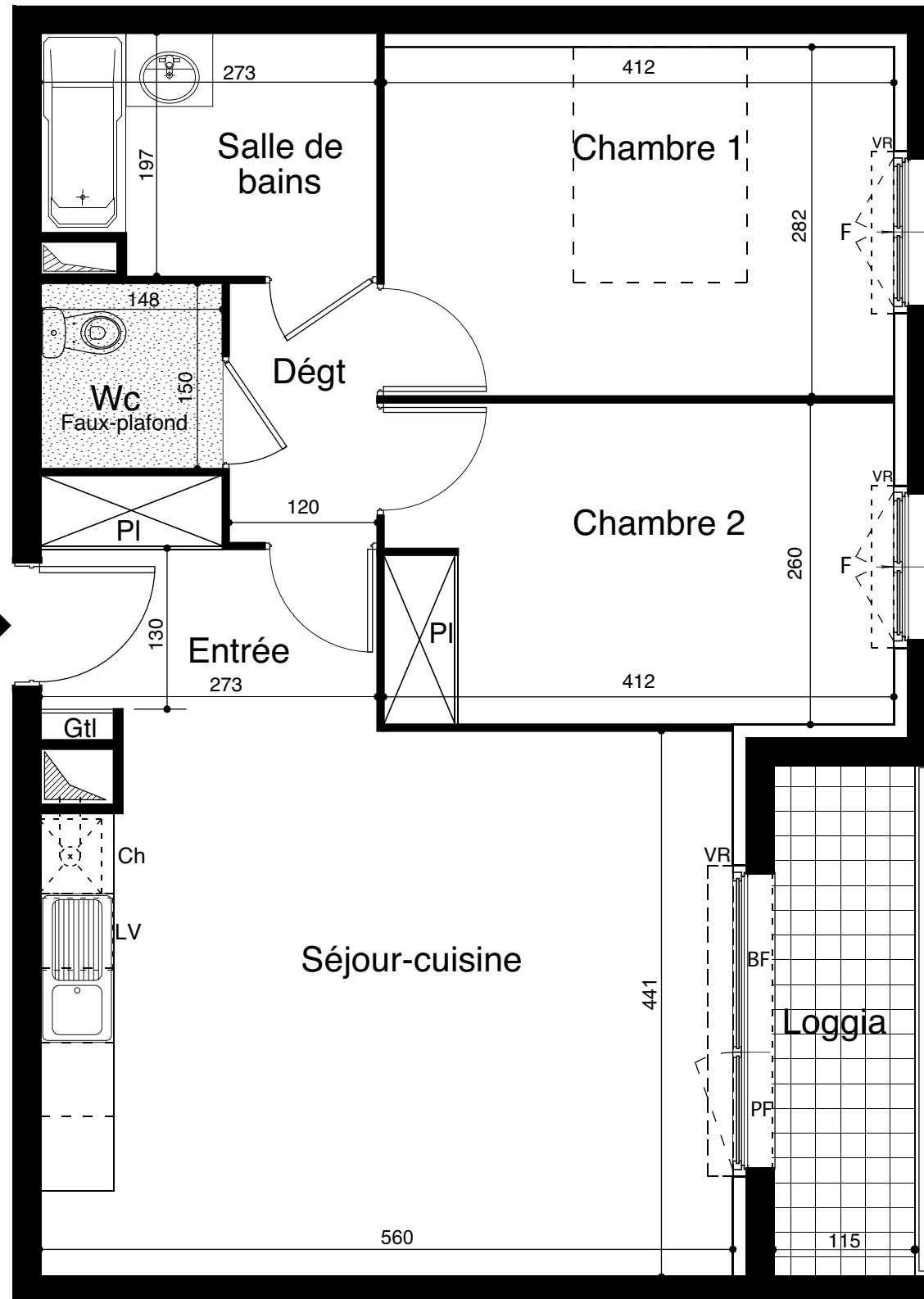
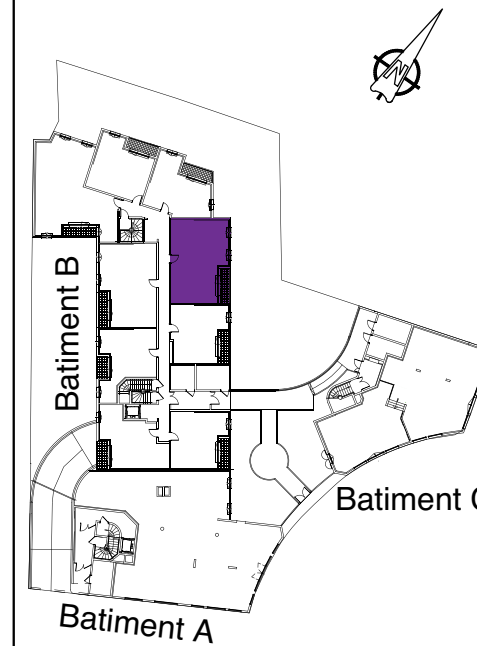
3 PIECES

surfaces habitables

Entrée	4,42 m ²
Séjour-cuisine	24,61 m ²
Chambre 1	11,61 m ²
Chambre 2	10,68 m ²
Salle de bains	5,14 m ²
Wc	2,22 m ²
Dégagement	2,52 m ²

TOTAL 61,20 m²

Loggia 4,76 m²



Légende
 Gtl: Gaine technique logement
 PF: Porte-fenêtre
 BF: Baie fixe
 F: Fenêtre
 VR: Volet roulant
 LL: Lave-linge
 Ch: Chaudière
 BeCs: Ballon d'eau chaude sanitaire

NOTA

Le présent document exprime la configuration générale de l'appartement. Des variations peuvent intervenir en fonction des nécessités techniques ou réglementaires, tant en ce qui concerne les dimensions libres que l'équipement. Les équipements ménagers et mobilier indiquent la position de passage des fluides, mais ne sont pas fournis. L'emplacement de équipements sanitaires et électriques est figuré à titre indicatif. Les retombées, soffites et faux-plafonds ne sont pas tous représentés.

Echelle 0 1m 2m 5m

Date: novembre 2016

Indice:

Maître d'Ouvrage

BDM Résidences
 Immeuble NEOS
 14 avenue de l'Europe - BP 112
 77144 MONTEVRAIN
 Tél: 01 60 31 57 57

Maître d'Oeuvre

4 VENTS Architectes
 142 rue des Rosiers
 93400 SAINT-OUEN

