

LES TERRASSES DU VERGER

10-16, Rue de Torcy
77400 Saint Thibault des Vignes

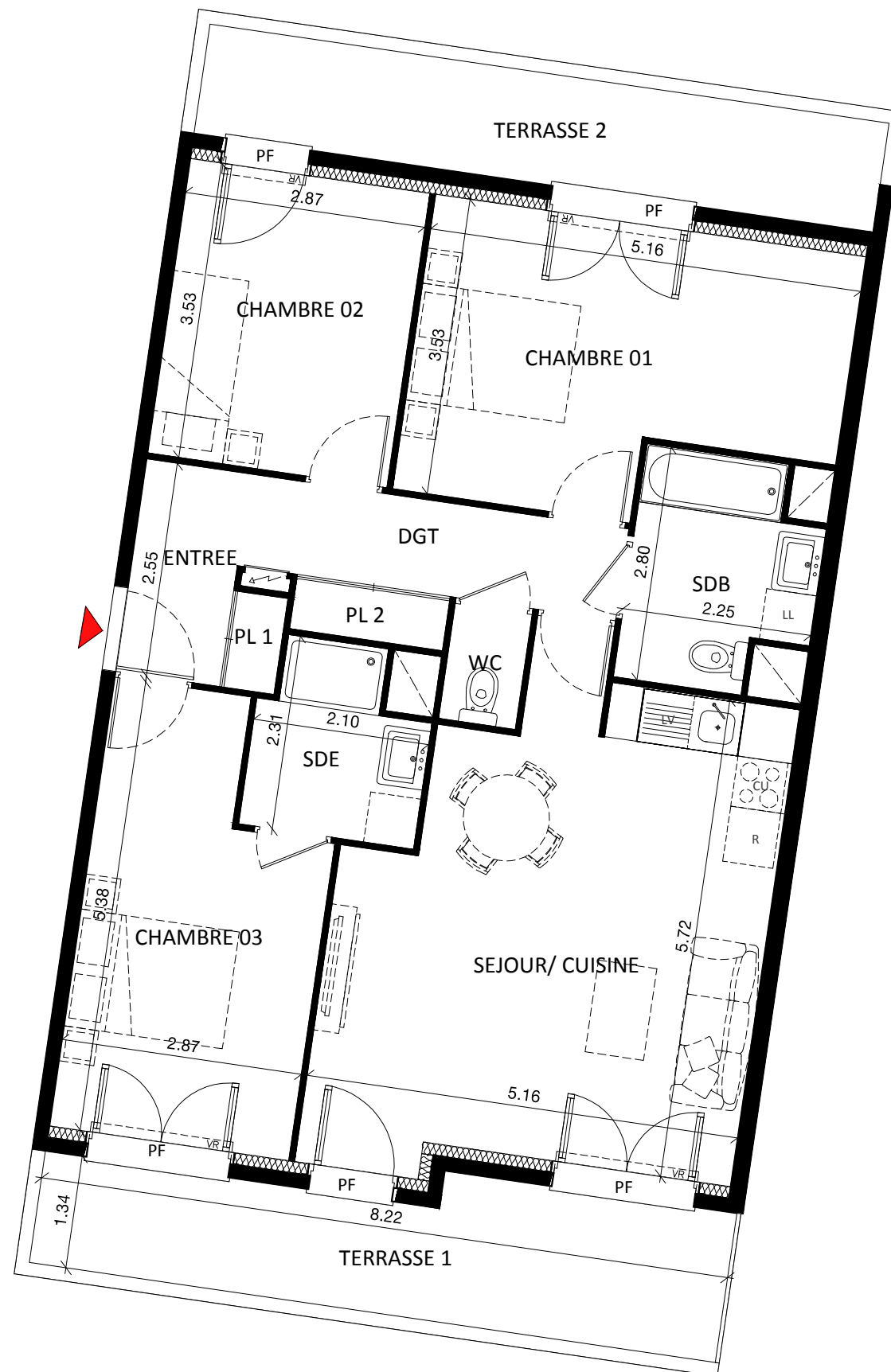
Lot : B1. 304

Bâtiment	B
Niveau	R+3
Type	4 P



Tableau des surfaces

4 Pièces	SURFACE HABITABLE
Entrée	3.93 m ²
Séjour/ Cuisine	27.76 m ²
Chambre 01	15.82 m ²
Chambre 02	10.14 m ²
Chambre 03	13.49 m ²
SdB	5.46 m ²
SdE	4.13 m ²
WC	1.27 m ²
DGT	6.18 m ²
TOTAL	88.18 m²
Terrasse 1	12.60 m ²
Terrasse 2	10.67 m ²



Orientation:



LEGENDE:

PF : Porte-fenêtre
 AF : Fenêtre avec allège vitrée
 F : Fenêtre
 PV : Pare-vue
 GC : Garde Corps
 VR : Volet Roulant
 ↗ : Gaine électrique du logement
 PL : Placard

Nota: Le présent document exprime la configuration générale de l'appartement. Des variations peuvent intervenir en fonction des nécessités techniques ou réglementaires, tant en ce qui concerne les dimensions libres que l'équipement. Les équipements ménagers et mobiliers indiquent la position de passage des fluides, mais ne sont pas fournis. L'emplacement des équipements sanitaires et électriques est figuré à titre indicatif. Des retombées, soffites et faux-plafonds découlant de mise au point technique peuvent ne pas tous figurer de manière exhaustive.

Echelle:



PRE-COMMERCIALISATION

Date: 20 Mars 2018

Indice: 0



Maître d'ouvrage:

BDM Résidences
 14 avenue de l'Europe
 77400 Montévrain
 Tel: 01 60 31 57 57

Maître d'oeuvre:

ARCHITECTES, URBANISTES, SOCIOLOGUES, INGENIEURS, ASSOCIES
A U S I A
 MICHEL BENOIT MARCELLINO SAAB