

LES TERRASSES DU VERGER

10-16, Rue de Torcy
77400 Saint Thibault des Vignes

Lot : B1. 205

Bâtiment	B
Niveau	R+2
Type	3 P

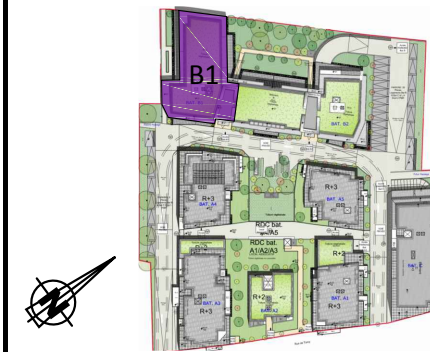
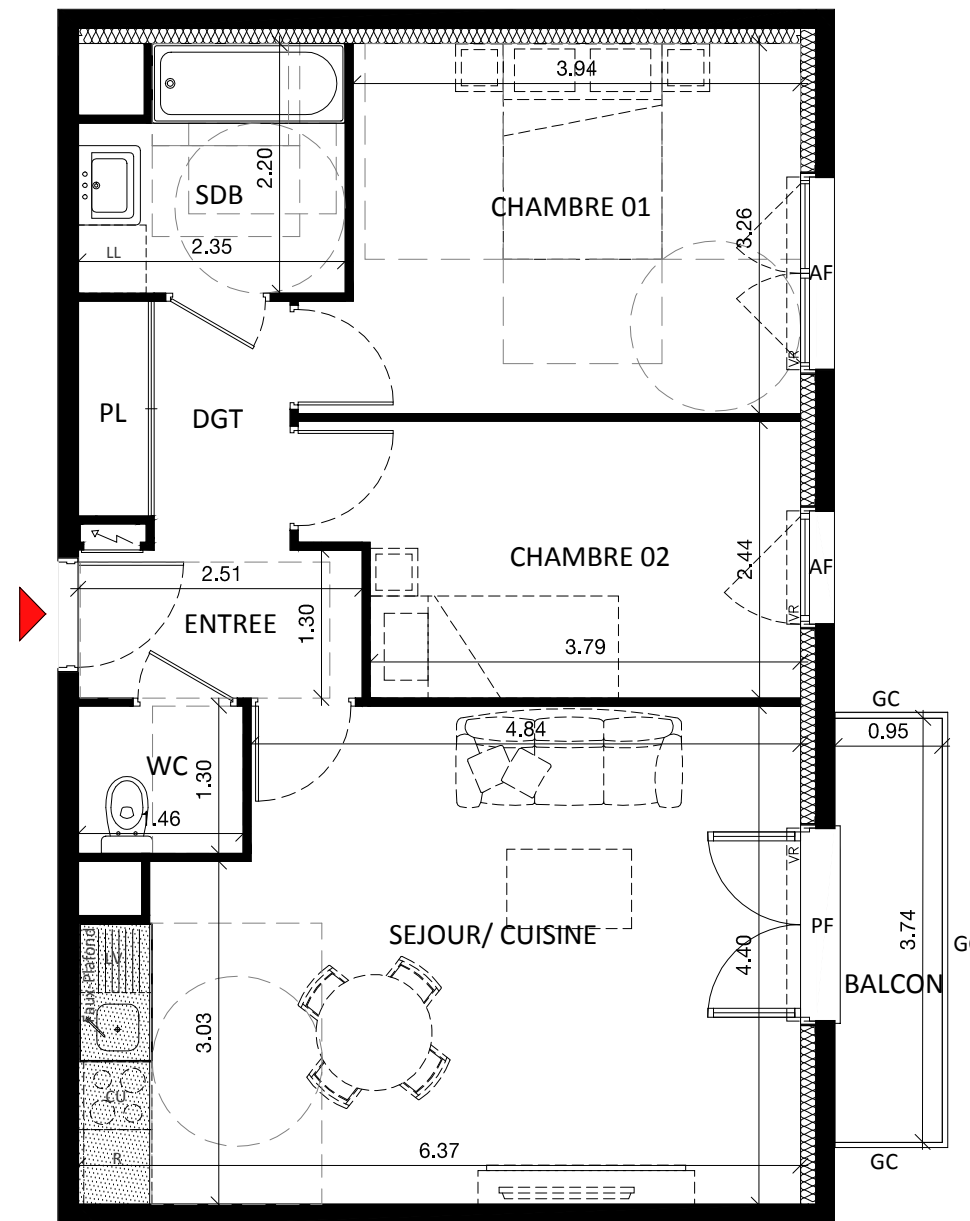


Tableau des surfaces

3 Pièces	SURFACE HABITABLE
Entrée	3.27 m ²
Séjour/ Cuisine	25.56 m ²
Chambre 01	13.34 m ²
Chambre 02	9.93 m ²
SdB	4.72 m ²
WC	1.89 m ²
DGT	3.90 m ²
TOTAL	62.62 m²
Balcon	3.55 m ²



Orientation:



LEGENDE:

PF : Porte-fenêtre
AF : Fenêtre avec allège vitrée
F : Fenêtre
PV : Pare-vue
GC : Garde Corps
VR : Volet Roulant
↗ : Gaine électrique du logement
PL : Placard

Nota: Le présent document exprime la configuration générale de l'appartement. Des variations peuvent intervenir en fonction des nécessités techniques ou réglementaires, tant en ce qui concerne les dimensions libres que l'équipement. Les équipements ménagers et mobiliers indiquent la position de passage des fluides, mais ne sont pas fournis. L'emplacement des équipements sanitaires et électriques est figuré à titre indicatif. Des retombées, soffites et faux-plafonds découlant de mise au point technique peuvent ne pas tous figurer de manière exhaustive.

Echelle:



Date: 11/07/2018

Indice: A- 04/09/2018



Maître d'ouvrage:

BDM Résidences
14 avenue de l'Europe
77400 Montévrain
Tel: 01 60 31 57 57

Maître d'oeuvre:

ARCHITECTES, URBANISTES, SOCIOLOGUES, INGENIEURS, ASSOCIES
A U S I A
MICHEL BENOIT MARCELLINO SAAB