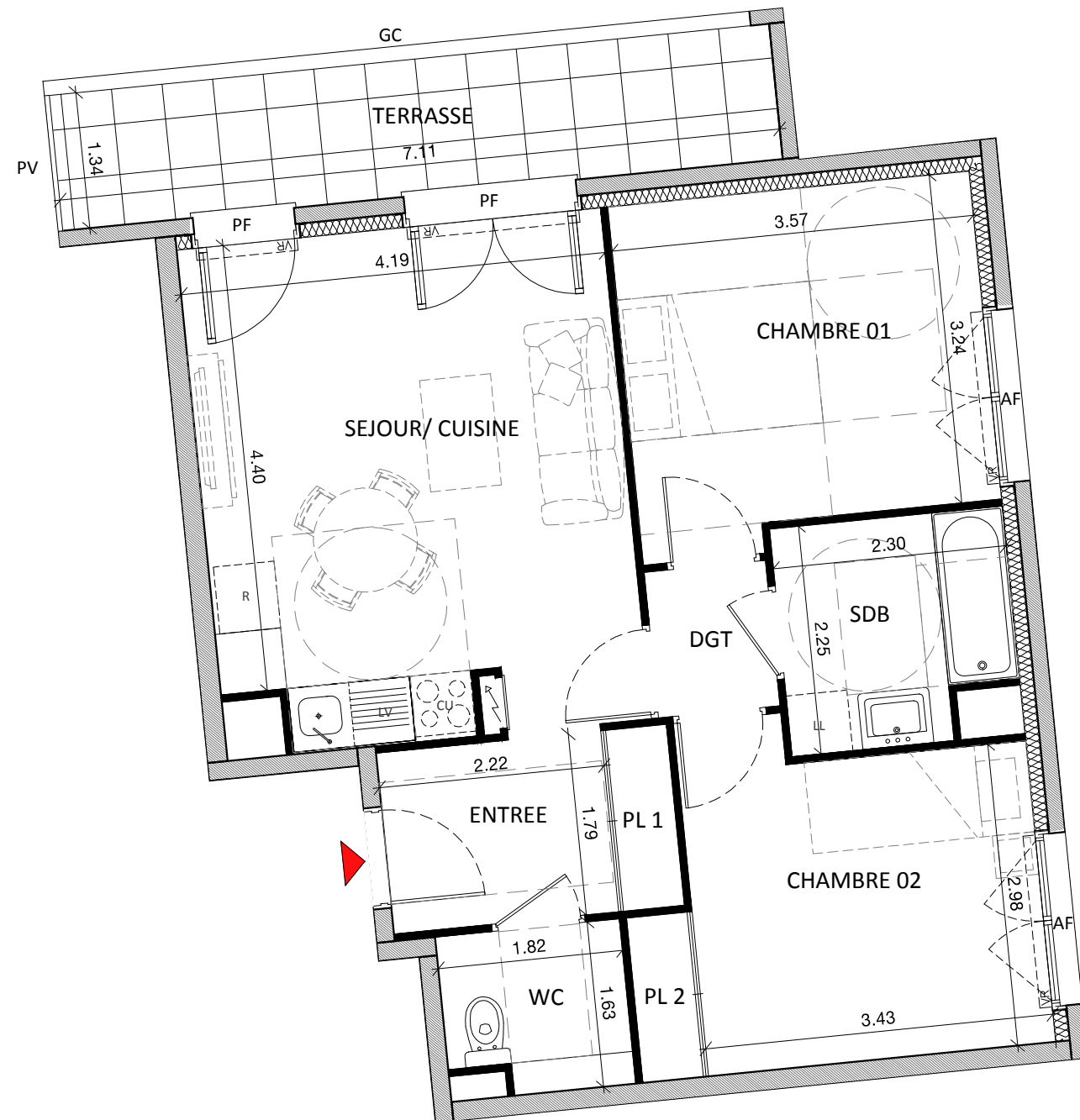
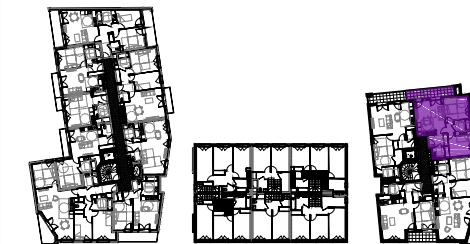
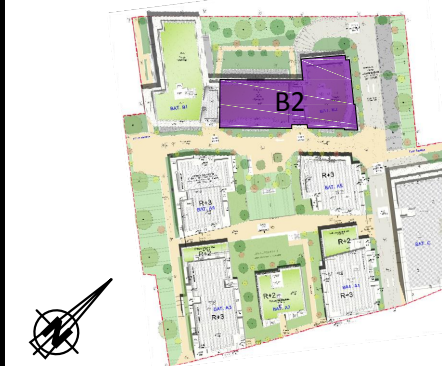


## LES TERRASSES DU VERGER

10-16, Rue de Torcy  
77400 Saint Thibault des Vignes



Lot : B2. 102



Bâtiment	<b>B</b>
Niveau	<b>R+1</b>
Type	<b>3 P</b>

Tableau des surfaces

3 Pièces	SURFACE HABITABLE
Entrée	5.13 m <sup>2</sup>
Séjour/ Cuisine	20.60 m <sup>2</sup>
Chambre 01	11.93 m <sup>2</sup>
Chambre 02	11.81 m <sup>2</sup>
SdB	4.79 m <sup>2</sup>
WC	2.77 m <sup>2</sup>
DGT	1.73 m <sup>2</sup>
<b>TOTAL</b>	<b>58.76 m<sup>2</sup></b>
Terrasse	9.52 m <sup>2</sup>

Orientation:



**LEGENDE:**

PF : Porte-fenêtre  
AF : Fenêtre avec allège vitrée  
F : Fenêtre  
PV : Pare-vue  
GC : Garde Corps  
VR : Volet Roulant  
↗ : Gaine électrique du logement  
PL : Placard

**Nota:** Le présent document exprime la configuration générale de l'appartement. Des variations peuvent intervenir en fonction des nécessités techniques ou réglementaires, tant en ce qui concerne les dimensions libres que l'équipement. Les équipements ménagers et mobilier indiquent la position de passage des fluides, mais ne sont pas fournis. L'emplacement des équipements sanitaires et électriques est figuré à titre indicatif. Des retombées, soffites et faux-plafonds découlant de mise au point technique peuvent ne pas tous figurer de manière exhaustive.

Echelle:



Date: 11/07/2018

Indice: B- 28/09/2018



Maître d'ouvrage:

**BDM Résidences**  
14 avenue de l'Europe  
77400 Montévrain  
Tel: 01 60 31 57 57

Maître d'oeuvre:

ARCHITECTES, URBANISTES, SOCIOLOGUES, INGENIEURS, ASSOCIES  
**A U S I A**  
MICHEL BENOIT MARCELLINO SAAB