

## LES TERRASSES DU VERGER

10-16, Rue de Torcy  
77400 Saint Thibault des Vignes

Lot : B2. 303

Bâtiment	<b>B</b>
Niveau	<b>R+3</b>
Type	<b>2 P</b>

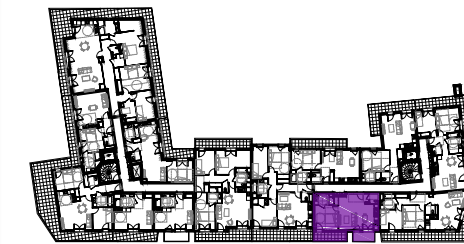
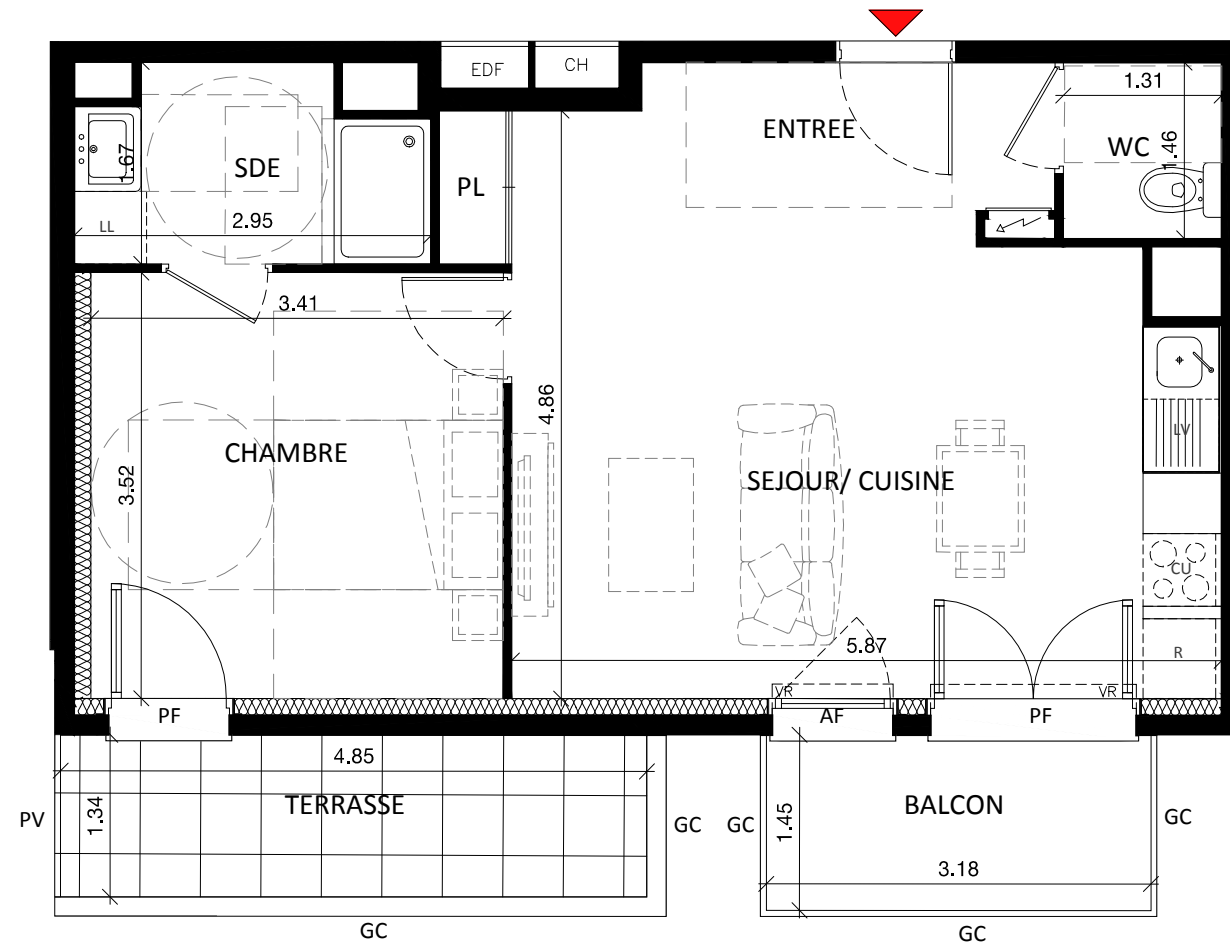


Tableau des surfaces

2 Pièces	SURFACE HABITABLE
Entrée	4.18 m <sup>2</sup>
Séjour/ Cuisine	24.30 m <sup>2</sup>
Chambre	12.00 m <sup>2</sup>
SdB	4.55 m <sup>2</sup>
WC	1.91 m <sup>2</sup>
<b>TOTAL</b>	<b>46.93 m<sup>2</sup></b>
Terrasse	6.50 m <sup>2</sup>
Balcon	4.61 m <sup>2</sup>



Orientation:



**LEGENDE:**

PF : Porte-fenêtre  
AF : Fenêtre avec allège vitrée  
F : Fenêtre  
PV : Pare-vue  
GC : Garde Corps  
VR : Volet Roulant  
Gaine électrique du logement  
PL : Placard

**Nota:** Le présent document exprime la configuration générale de l'appartement. Des variation peuvent intervenir en fonction des nécessités techniques ou réglementaires, tant en ce qui concerne les dimension libres que l'équipement. Les équipements ménagers et mobilier indiquent la position de passage des fluides, mais ne sont pas fournis. L'emplacements des équipements sanitaires et électriques est figuré à titre indicatif. Des retombées, soffites et faux-plafonds découlant de mise au point technique peuvent ne pas tous figurer de manière exhaustive.

Echelle:



Date: 11/07/2018

Indice: A- 04/09/2018

**Maître d'ouvrage:**

**BDM Résidences**  
14 avenue de l'Europe  
77400 Montévrain  
Tel: 01 60 31 57 57

**Maître d'oeuvre:**

ARCHITECTES, URBANISTES, SOCIOLOGUES, INGENIEURS, ASSOCIES  
**A U S I A**  
MICHEL BENOIT MARCELLINO SAAB

