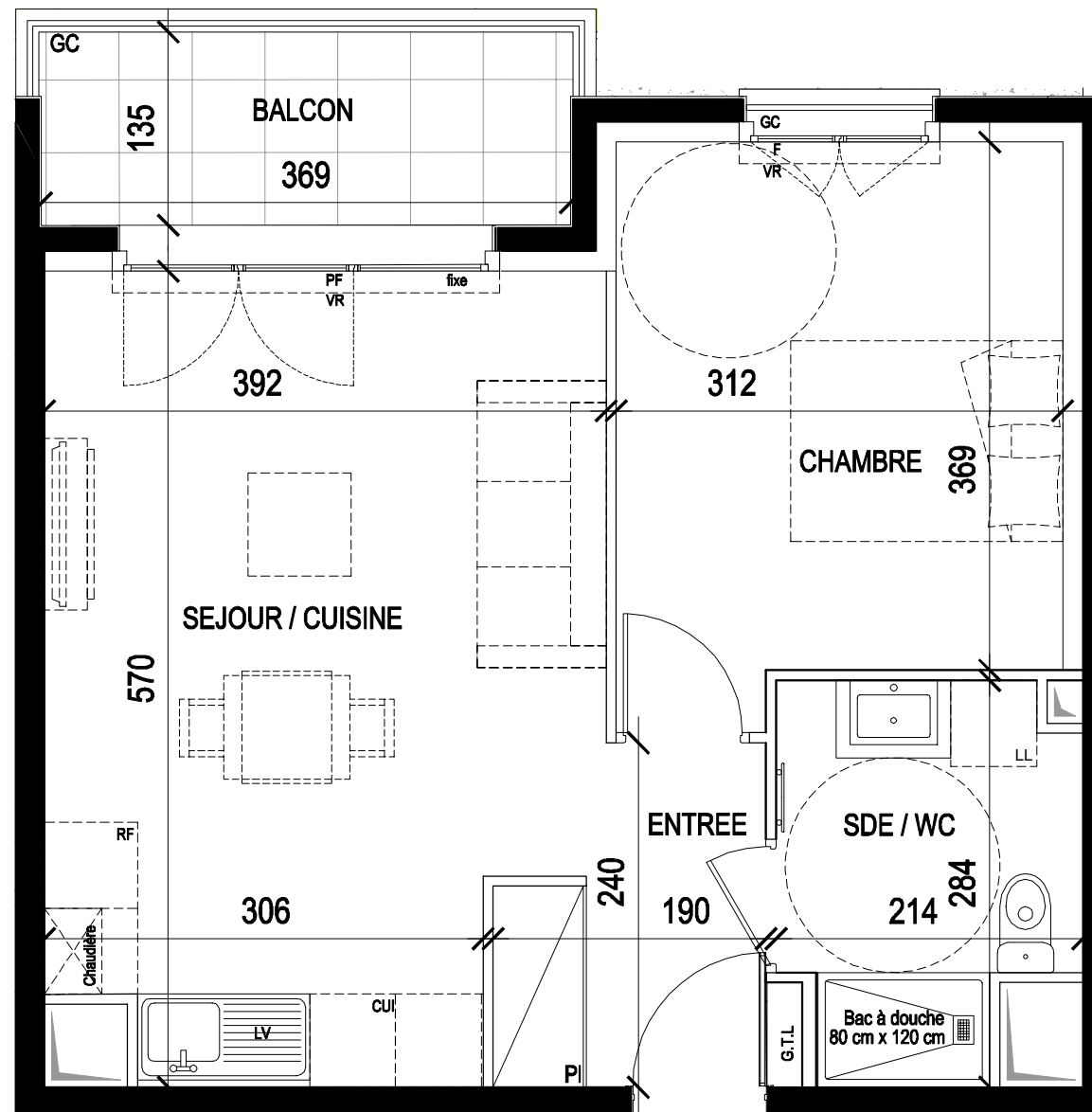


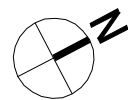
## PETIT CLOS

1-1b Sentier des Petits Clos  
93220 Gagny



n° 003  
2 Pièces

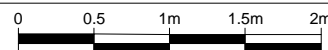
Orientation :



LEGENDE	
LV : Lave-vaisselle	PF : Porte-fenêtre
LL : Lave-linge	F : Fenêtre
RF : Réfrigérateur	VR : Volet roulant
Cui : Bloc cuisson	PI : Placard
E : Equipement supplémentaire	
GTL : Gaine Technique de Logement	
GC :	Garde-corps
///	Soffite et faux-plafond hsp: 220cm
---	Réglementations PMR
---	Sèche-serviette
BECS	Ballon d'eau chaude sanitaire

**Nota:** Le présent document exprime la configuration générale de l'appartement. Des variations peuvent intervenir en fonction des nécessités techniques ou réglementaires, tant en ce qui concerne les dimensions libres que l'équipement. Les équipements ménagers et mobiliers indiquent la position de passage des fluides, mais ne sont pas fournis. L'emplacement des équipements sanitaires et électriques est figuré à titre indicatif. Des retombées, soffites et faux-plafonds découlant de mise au point technique peuvent ne pas tous figurer de manière exhaustive.

Echelle:



Date:

26 mars 2019

Indice:

2

Lot : 003

Niveau

RDC

Type

2 PIECES

### Tableau des surfaces

2 PIECES

SURFACE  
HABITABLE

ENTREE

3.93 m<sup>2</sup>

SEJOUR / CUISINE

20.51 m<sup>2</sup>

CHAMBRE

11.94 m<sup>2</sup>

SALLE D'EAU / WC

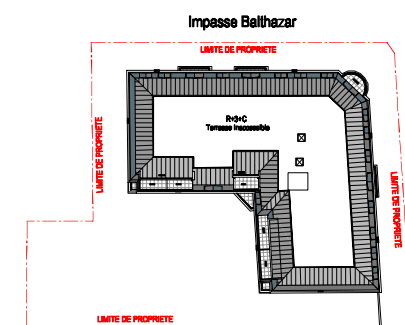
5.22 m<sup>2</sup>

**TOTAL**

**41.60 m<sup>2</sup>**

BALCON

5.00 m<sup>2</sup>



**Maître d'ouvrage:**

SCCV Les Petits Clos  
14, avenue de l'Europe  
77400 Montévrain  
Tel: 01 60 31 57 57

**Maître d'oeuvre:**

