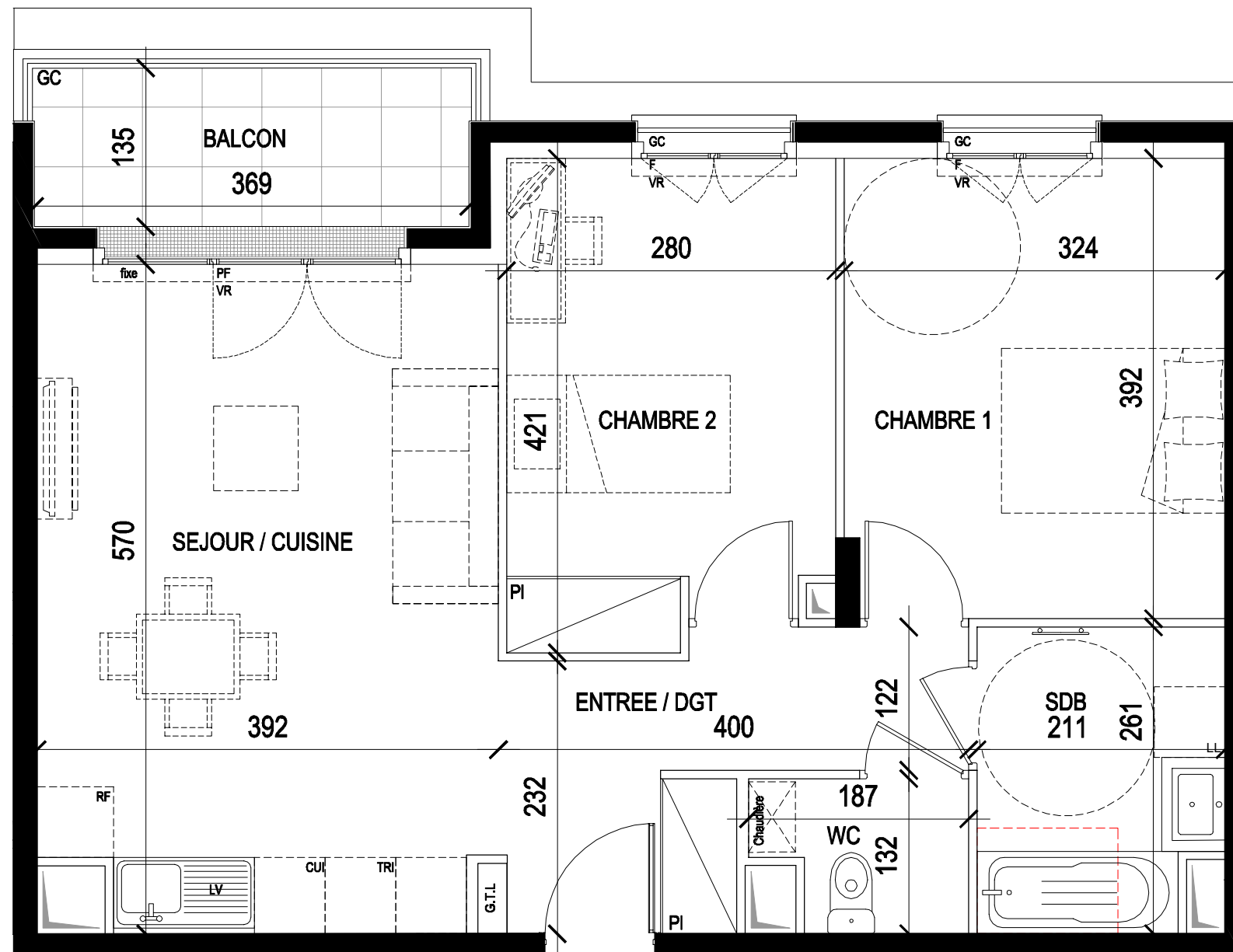


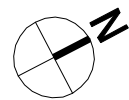
PETIT CLOS

1-1b Sentier des Petits Clos
93220 Gagny



n° 105
3 Pièces

Orientation :

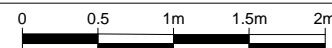


LEGENDE

LV : Lave-vaisselle	PF : Porte-fenêtre	GC : Garde-corps	
LL : Lave-linge	F : Fenêtre	▨ : Soffite et faux-plafond hsp: 220cm	
RF : Réfrigérateur	VR : Volet roulant	--- : Réglementations PMR	
Cui : Bloc cuisson	PI : Placard	--- : Sèche-serviette	
E : Equipement supplémentaire		⊙ : Ballon d'eau chaude sanitaire	
GTL : Gaine Technique de Logement			

Nota: Le présent document exprime la configuration générale de l'appartement. Des variations peuvent intervenir en fonction des nécessités techniques ou réglementaires, tant en ce qui concerne les dimensions libres que l'équipement. Les équipements ménagers et mobiliers indiquent la position de passage des fluides, mais ne sont pas fournis. L'emplacement des équipements sanitaires et électriques est figuré à titre indicatif. Des retombées, soffites et faux-plafonds découlant de mise au point technique peuvent ne pas tous figurer de manière exhaustive.

Echelle:



Date:

26 mars 2019

Indice: 2

Lot : 105

Niveau

R+1

Type

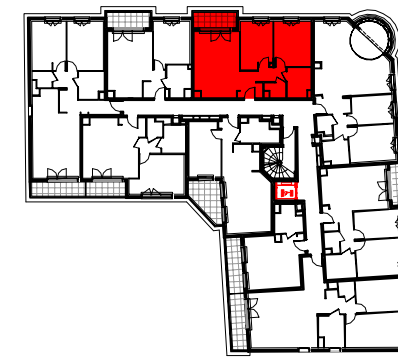
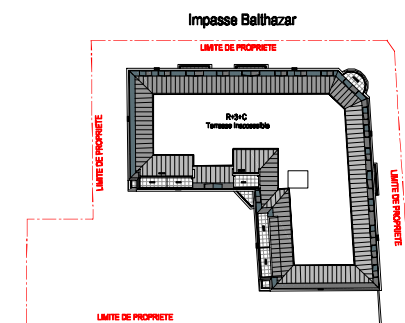
3 PIECES

Tableau des surfaces

3 PIECES

SURFACE
HABITABLE

ENTREE / DEGAGEMENT	7.13 m ²
SEJOUR / CUISINE	21.75 m ²
CHAMBRE 1	12.60 m ²
CHAMBRE 2	11.25 m ²
SALLE DE BAINS	5.23 m ²
WC	2.17 m ²
TOTAL	60.13 m²
BALCON	5.00 m ²



Maître d'ouvrage:

SCCV Les Petits Clos
14, avenue de l'Europe
77400 Montévrain
Tel: 01 60 31 57 57

Maître d'oeuvre:

