

PETIT CLOS

1-1b Sentier des Petits Clos
93220 Gagny

Lot : 208

Niveau

R+2

Type

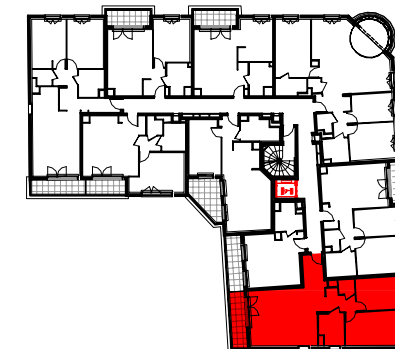
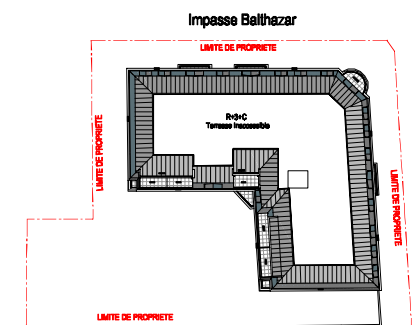
3 PIECES

Tableau des surfaces

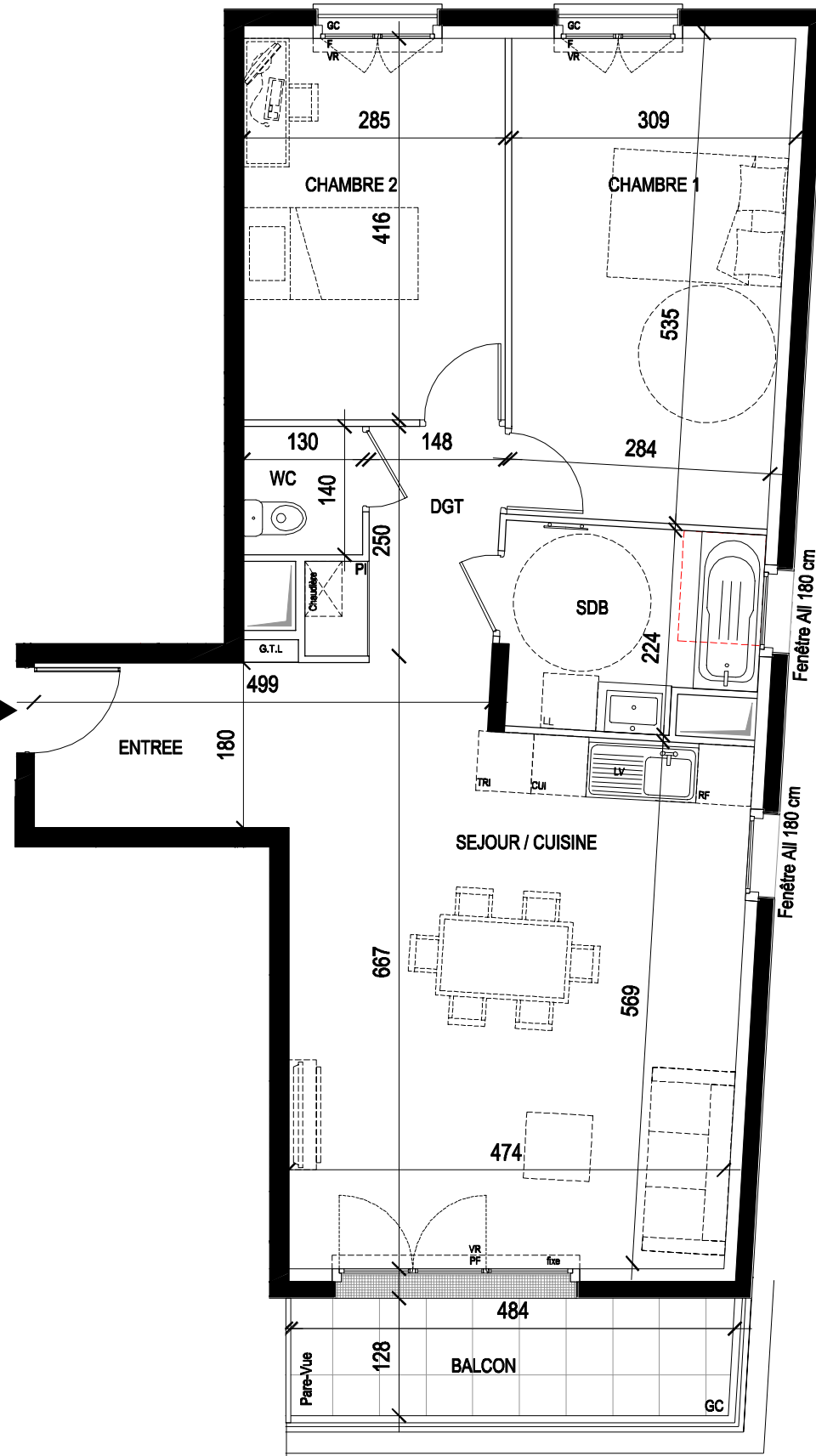
3 PIECES

SURFACE
HABITABLE

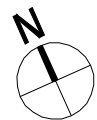
ENTREE	5.00 m ²
SEJOUR / CUISINE	30.21 m ²
CHAMBRE 1	15.48 m ²
CHAMBRE 2	11.86 m ²
DEGAGEMENT	4.25 m ²
SALLE DE BAINS	5.76 m ²
WC	1.82 m ²
TOTAL	74.38 m²
BALCON	6.14 m ²



n° 208
3 Pièces



Orientation :

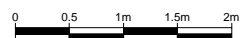


LEGENDE

LV : Lave-vaisselle	PF : Porte-fenêtre	GC :	Garde-corps
LL : Lave-linge	F : Fenêtre	▨	Soffite et faux-plafond hsf: 220cm
RF : Réfrigérateur	VR : Volet roulant	---	Réglementations PMR
Cui : Bloc cuisson	PI : Placard	---	Sèche-serviette
E : Equipement supplémentaire		⊙	Ballon d'eau chaude sanitaire
GTL : Gaine Technique de Logement			

Nota: Le présent document exprime la configuration générale de l'appartement. Des variations peuvent intervenir en fonction des nécessités techniques ou réglementaires, tant en ce qui concerne les dimensions libres que l'équipement. Les équipements ménagers et mobiliers indiquent la position de passage des fluides, mais ne sont pas fournis. L'emplacement des équipements sanitaires et électriques est figuré à titre indicatif. Des retombées, soffites et faux-plafonds découplant de mise au point technique peuvent ne pas tous figurer de manière exhaustive.

Echelle:



Date:

26 mars 2019

Indice:

2



Maître d'ouvrage:

SCCV Les Petits Clos
14, avenue de l'Europe
77400 Montévrain
Tel: 01 60 31 57 57

Maître d'oeuvre:

