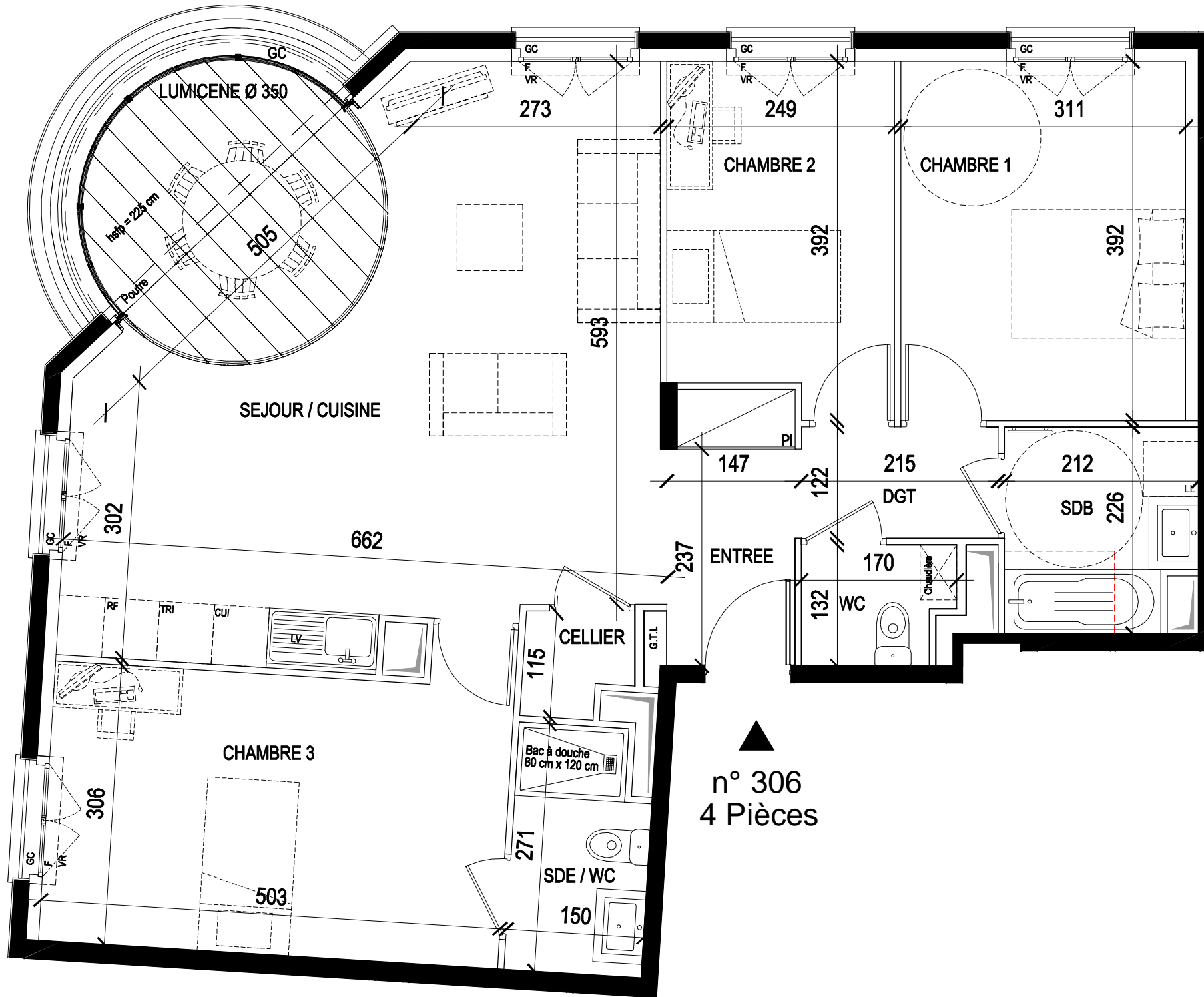


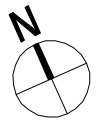
PETIT CLOS

1-1b Sentier des Petits Clos
93220 Gagny

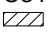


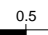


n° 306
4 Pièces

Orientation :



LEGENDE

LV : Lave-vaisselle	PF : Porte-fenêtre	GC :	Garde-corps
LL : Lave-linge	F : Fenêtre		Soffite et faux-plafond hsp: 220cm
RF : Réfrigérateur	VR : Volet roulant		Réglementations PMR
Cui : Bloc cuisson	PI : Placard		Sèche-serviette
E : Equipement supplémentaire			Ballon d'eau chaude sanitaire
GTL : Gaine Technique de Logement			

Nota: Le présent document exprime la configuration générale de l'appartement. Des variations peuvent intervenir en fonction des nécessités techniques ou réglementaires, tant en ce qui concerne les dimensions libres que l'équipement. Les équipements ménagers et mobiliers indiquent la position de passage des fluides, mais ne sont pas fournis. L'emplacement des équipements sanitaires et électriques est figuré à titre indicatif. Des retombées, soffites et faux-plafonds découplant de mise au point technique peuvent ne pas tous figurer de manière exhaustive.

Echelle:



Date:

26 mars 2019

Indice: 2

Lot : 306

Niveau

R+3

Type

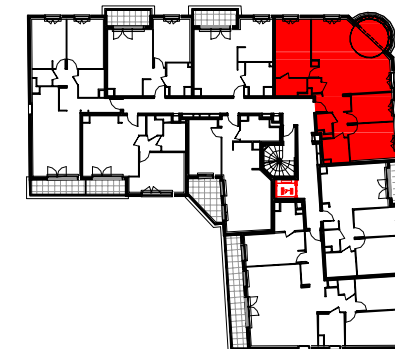
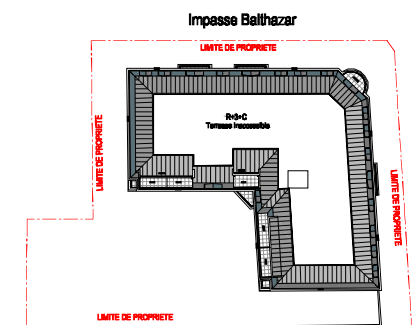
4 PIECES

Tableau des surfaces

4 PIECES

SURFACE
HABITABLE

ENTREE	4.22 m ²
SEJOUR / CUISINE	39.29 m ²
CHAMBRE 1	12.19 m ²
CHAMBRE 2	9.15 m ²
CHAMBRE 3	15.98 m ²
DEGAGEMENT	2.62 m ²
SALLE DE BAINS	4.50 m ²
SALLE D'EAU / WC	3.82 m ²
WC	2.06 m ²
CELLIER	1.27 m ²
TOTAL	95.10 m²



Maître d'ouvrage:

SCCV Les Petits Clos
14, avenue de l'Europe
77400 Montévrain
Tel: 01 60 31 57 57

Maître d'oeuvre:

