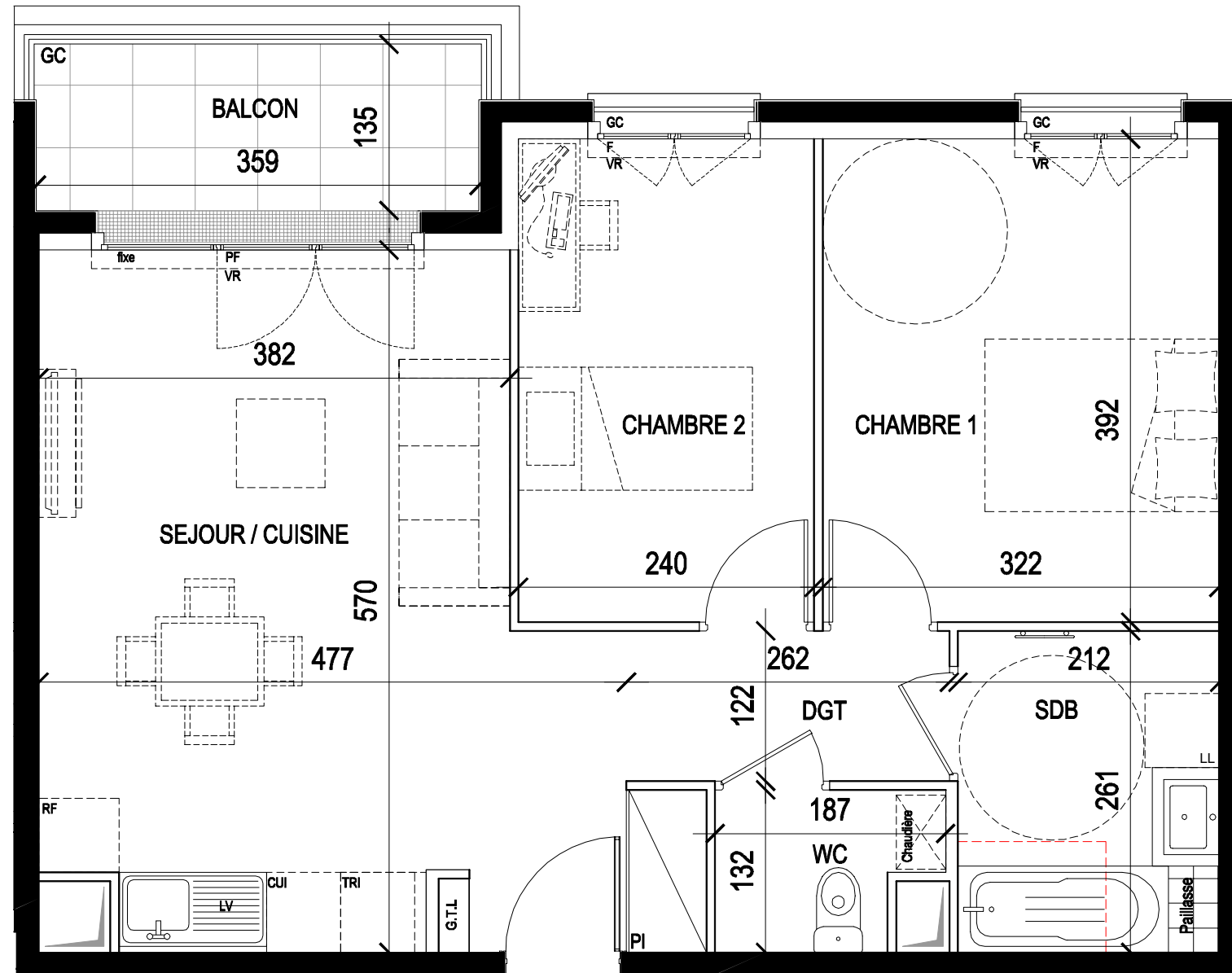


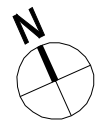
## PETIT CLOS

1-1b Sentier des Petits Clos  
93220 Gagny



n° 307  
3 Pièces

Orientation :

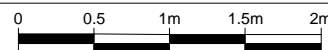


**LEGENDE**

LV : Lave-vaisselle	PF : Porte-fenêtre	GC : Garde-corps	Soffite et faux-plafond hsf: 220cm
LL : Lave-linge	F : Fenêtre	Reglementations PMR	Réglementations PMR
RF : Réfrigérateur	VR : Volet roulant	Sèche-serviette	Sèche-serviette
Cui : Bloc cuisson	PI : Placard	Ballon d'eau chaude sanitaire	Ballon d'eau chaude sanitaire
E : Equipement supplémentaire			
GTL : Gaine Technique de Logement			

**Nota:** Le présent document exprime la configuration générale de l'appartement. Des variations peuvent intervenir en fonction des nécessités techniques ou réglementaires, tant en ce qui concerne les dimensions libres que l'équipement. Les équipements ménagers et mobiliers indiquent la position de passage des fluides, mais ne sont pas fournis. L'emplacement des équipements sanitaires et électriques est figuré à titre indicatif. Des retombées, soffites et faux-plafonds découlant de mise au point technique peuvent ne pas tous figurer de manière exhaustive.

Echelle:



Date:

26 mars 2019

Indice: 2

Lot : 307

Niveau

R+3

Type

3 PIECES

**Tableau des surfaces**

3 PIECES

SURFACE  
HABITABLE

SEJOUR / CUISINE

24.46 m<sup>2</sup>

CHAMBRE 1

12.61 m<sup>2</sup>

CHAMBRE 2

9.41 m<sup>2</sup>

DEGAGEMENT

3.20 m<sup>2</sup>

SALLE DE BAINS

5.53 m<sup>2</sup>

WC

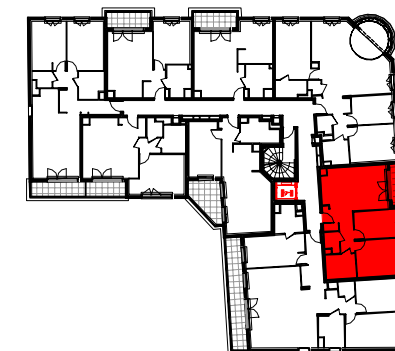
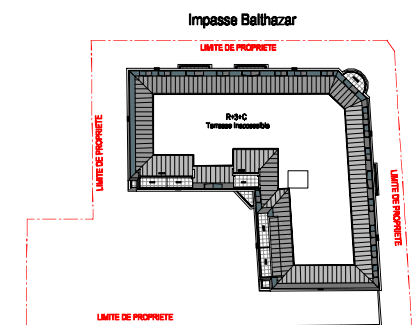
2.16 m<sup>2</sup>

**TOTAL**

**57.37 m<sup>2</sup>**

BALCON

4.87 m<sup>2</sup>



**Maître d'ouvrage:**

SCCV Les Petits Clos  
14, avenue de l'Europe  
77400 Montévrain  
Tel: 01 60 31 57 57

**Maître d'oeuvre:**

