

# LES PASSERELLES DE MAXENCE

Route de Flandres  
60 700 PONT SAINTE MAXENCE

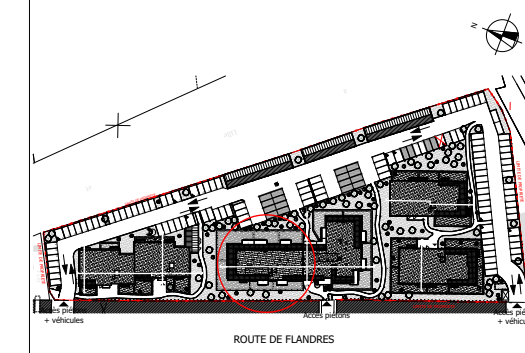
LOT 116

Niveau R+1

Cage 1

Type 3 PIECES

### Tableau des surfaces

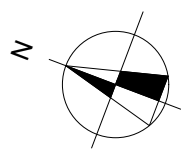
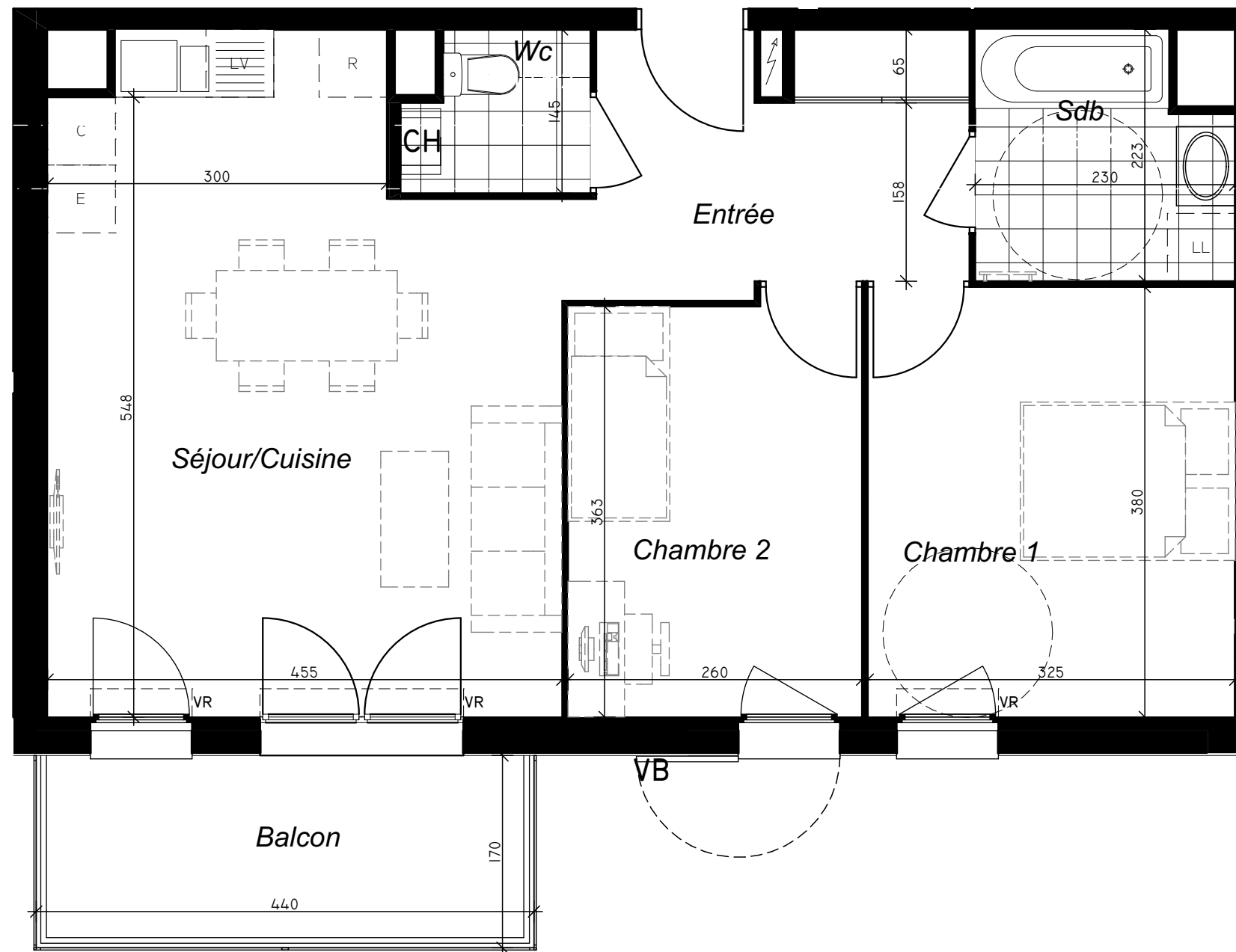
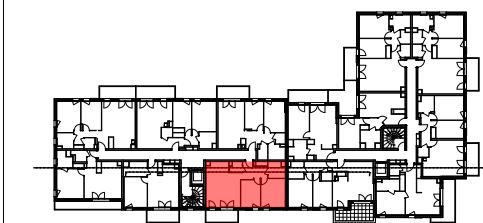


3 PIECES

SURFACE HABITABLE

ENTREE	7.36 M <sup>2</sup>
SEJOUR / CUISINE	25.25 M <sup>2</sup>
CHAMBRE 1	12.35 M <sup>2</sup>
CHAMBRE 2	9.59 M <sup>2</sup>
SALLE DE BAINS	4.68 M <sup>2</sup>
WC	2.19 M <sup>2</sup>

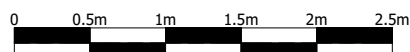
**TOTAL** 61.42 M<sup>2</sup>  
BALCON 7.48 M<sup>2</sup>



**LEGENDE**

LV : Lave-vaisselle	PF : Porte-fenêtre	GC : Garde-corps
LL : Lave-linge	F : Fenêtre	☐ Soffite et faux-plafond Hsfp : env. 2.20 m
R : Réfrigérateur	VR : Volet roulant	--- Règlementation PMR
C : Bloc cuisson	PL : Placard	☐ Sèche-serviette
E : Equipement supplémentaire		⊙ Ballon d'eau chaude
⚡ : Tableau d'abonné		~~~~ Clôture

**Nota :** Le présent document exprime la configuration générale de l'appartement. Des variations peuvent intervenir en fonction des nécessités techniques ou réglementaires, tant en ce qui concerne les dimensions libres que l'équipement. Les équipements ménagers et mobiliers indiquent la position de passage des fluides, mais ne sont pas fournis. L'emplacement des équipements sanitaires et électriques est figuré à titre indicatif. Des retombées, soffites et faux-plafonds découlant de mise au point technique peuvent ne pas tous figurer de manière exhaustive.

Echelle : 

Date : 07 MAI 2020

Indice : 3



Maître d'ouvrage :

BDM Promotion  
14, avenue de l'Europe  
77 400 MONTEVRAIN  
Tel : 01 60 31 57 57

Maître d'œuvre :

ARCHITECTURE + URBANISME  
**BiK**  
ÎLE-DE-FRANCE + PAYS DE LA LOIRE