

LES PASSERELLES DE MAXENCE

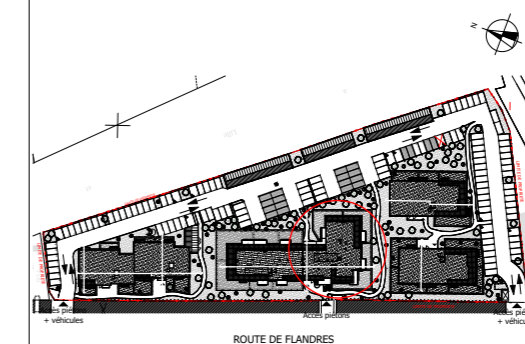
Route de Flandres
60 700 PONT SAINTE MAXENCE

LOT 203

Niveau RDC Cage 2

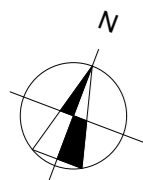
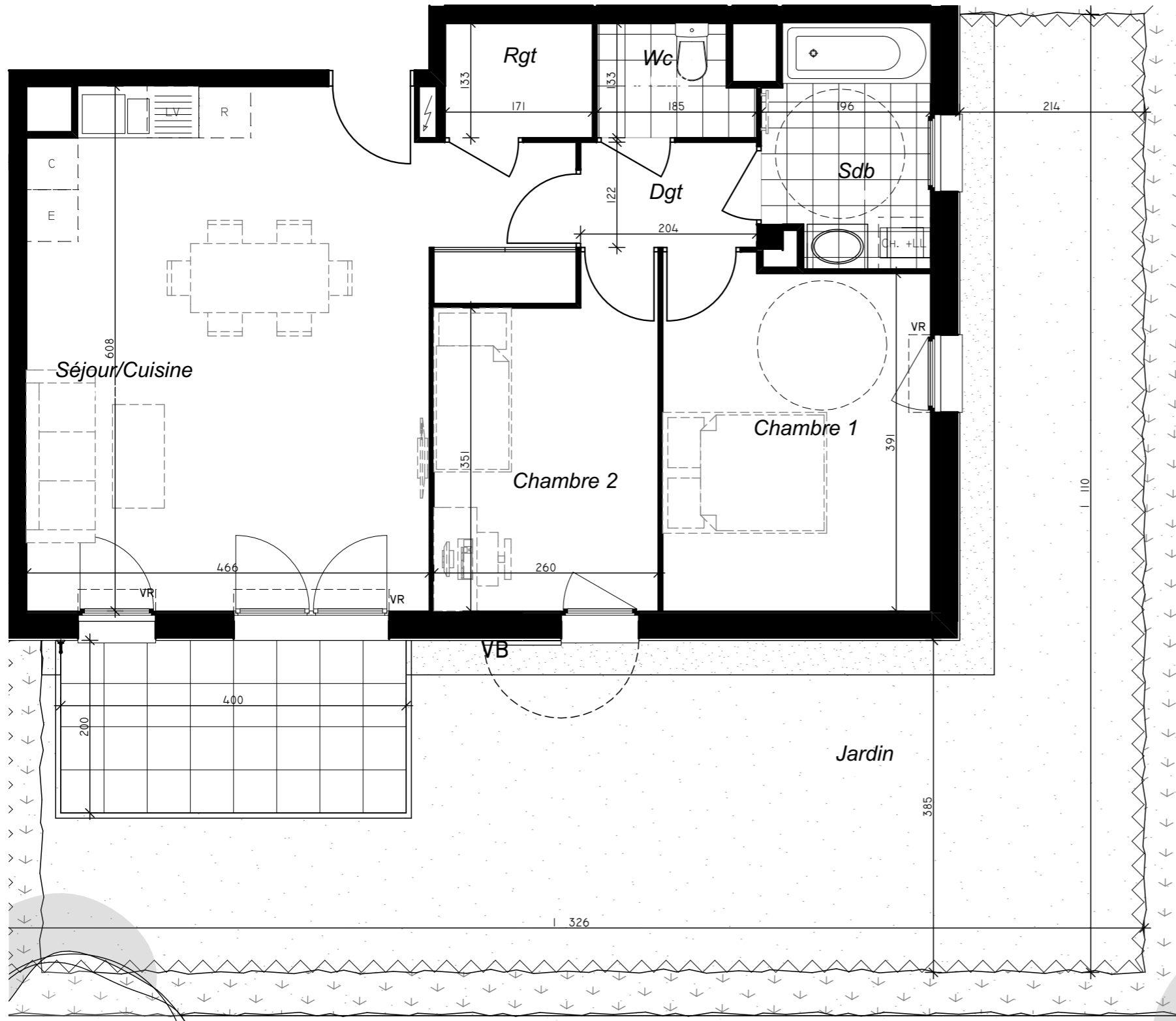
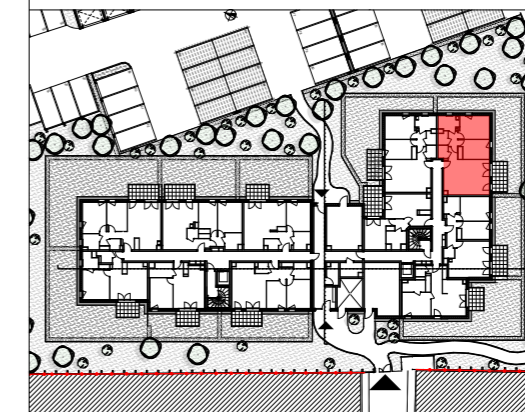
Type 3 PIECES

Tableau des surfaces



| 3 PIECES | SURFACE HABITABLE |
|------------------|----------------------|
| SEJOUR / CUISINE | 31.07 M ² |
| CHAMBRE 1 | 12.39 M ² |
| CHAMBRE 2 | 9.71 M ² |
| SALLE DE BAINS | 5.14 M ² |
| WC | 2.20 M ² |
| RANGEMENT | 2.27 M ² |
| DEGAGEMENT | 2.49 M ² |

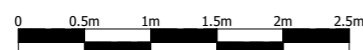
| | |
|--------------|----------------------------|
| TOTAL | 65.27 M² |
| JARDIN | 66.43 M ² |



- LEGENDE**
- LV : Lave-vaisselle
 - LL : Lave-linge
 - R : Réfrigérateur
 - C : Bloc cuisson
 - E : Equipement supplémentaire
 - ⚡ : Tableau d'abonné
 - PF : Porte-fenêtre
 - F : Fenêtre
 - VR : Volet roulant
 - PL : Placard
 - GC : Garde-corps
 - ☒ : Soffite et faux-plafond Hsfp : env. 2.20 m
 - : Règlementation PMR
 - ☒ : Sèche-serviette
 - ⊙ : Ballon d'eau chaude
 - ⚡ : Clôture

Nota : Le présent document exprime la configuration générale de l'appartement. Des variations peuvent intervenir en fonction des nécessités techniques ou réglementaires, tant en ce qui concerne les dimensions libres que l'équipement. Les équipements ménagers et mobiliers indiquent la position de passage des fluides, mais ne sont pas fournis. L'emplacement des équipements sanitaires et électriques est figuré à titre indicatif. Des retombées, soffites et faux-plafonds découlant de mise au point technique peuvent ne pas tous figurer de manière exhaustive.

Echelle :



Date : 07 MAI 2020

Indice : 3

Maître d'ouvrage :

BDM Promotion
14, avenue de l'Europe
77 400 MONTEVRAIN
Tel : 01 60 31 57 57

Maître d'œuvre :

ARCHITECTURE + URBANISME
BiK
ÎLE-DE-FRANCE + PAYS DE LA LOIRE